

ÜRÜN BROŞÜRÜ

CE



maks.
130 t

62 m

92.5 m

XCA130_E

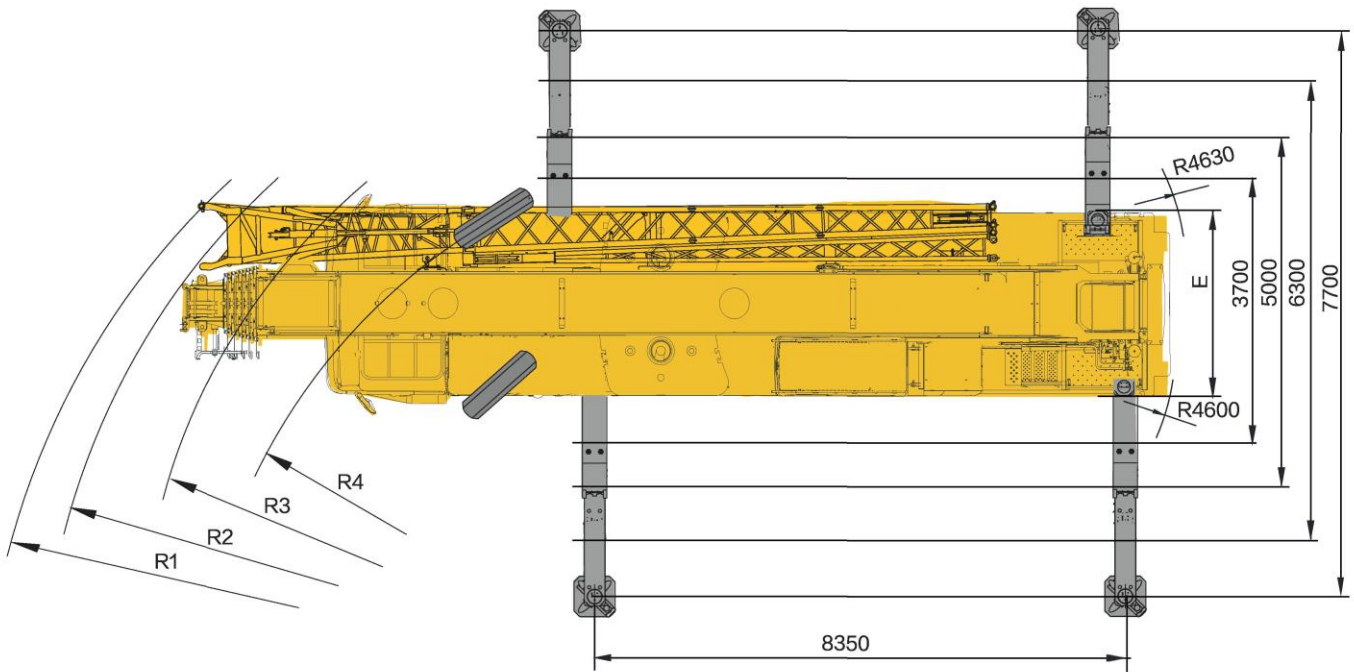
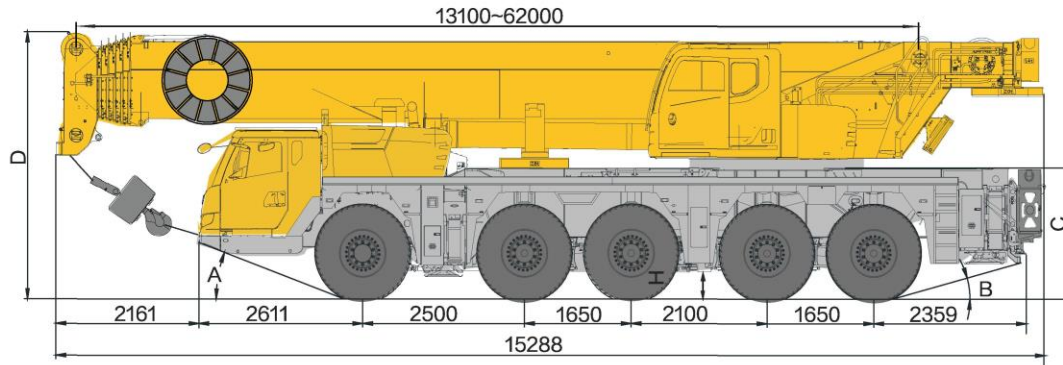
ARAZI TİPİ VİNÇ

XCMG
SOLID TO SUCCEED

www.xcmgess.de



Boyut



	A (°)	B (°)	C (mm)	D (mm)	E (mm)	R1 (mm)	R2 (mm)	R3 (mm)	R4 (mm)	H (mm)
385/95R25 (14.00R25)	18	14	1911	3950	2750	12150	11650	10600	9000	330
445/95R25 (16.00R25)	19	15	1961	4000	2750	12150	11650	10600	9000	380
525/80R25 (20.5R25)	19	15	1961	4000	2850	12150	11650	10600	9000	380



Öne Çıkanlar

► Enerji tasarrufu sağlayan yeni hidrolik sistem

- ◆ Min. stabil dönüş hızı 0,1°/s'dir Min. stabil kaldırma hızı (tambur) 0,8-1 m/dak'dır. Hassas ve güvenli kaldırma hareketleri gerçekleştirilebilir. Çift pompalı ayrı ve birleşik kontrol teknolojisi, daha yüksek çalışma verimliliği sunarak sektördeki en iyi eş zamanlı hareket performansını sağlar.



Min. stabil dönüş hızı
0,1°/s'dir



Min. stabil kaldırma hızı
(tambur) 0,8-1 m/dak'dır



Son derece geliştirilmiş hassas kontrol performansı,
hassas kaldırma gerekliliklerini karşılayabilir

► Akıllı ve güvenli kontrol

- ◆ Sektör lideri akıllı vinç bom teknolojisi, çalışma koşullarının en akıllı şekilde planlanmasını ve operasyon güvenliğinin korunmasını sağlayan tek bir sisteme entegre edilmiş çalışma koşullarının otomatik planlanması, otomatik açılış telafisi ve vinç halatının otomatik olarak içeri/dışarı alınması gibi işlevlerle donatılmıştır.

► Çalışma koşullarının otomatik olarak planlanması

- ◆ Kaldırma yükü, ilk ve son çalışma yarıçapı ve kaldırma yüksekliği ile ilgili bilgiler girildiğinde, sistem kaldırma taleplerinin karşılanması için en uygun çalışma koşullarını otomatik olarak önerecektir.

The screenshot shows a control interface with a top bar containing various icons and text. The main area is divided into two columns: 'Please input OM information:' and 'Recommend OM'. The 'Please input OM information:' column has four input fields: 'Lift weight:' with '10 t', 'Start Amplitude:' with '9 m', 'End Amplitude:' with '15 m', and 'High:' with an empty field. The 'Recommend OM' column has a grid of empty input fields. The bottom bar contains several icons, including a home icon and a back arrow.

İlgili çalışma bilgilerini girin

10 tavsiye edilen optimum çalışma koşulu



Teknik Parametre

■ Boyutlar

Uzunluk x Genişlik x Yükseklik	15288 x 2750 x 3950 mm(14.0R25) 15288 x 2750 x 4000 mm(16.0R25) 15288 x 2850 x 4000 mm(20.5R25)
Dingil Mesafesi	2500+1650+2100+1650 mm
İz	2340 mm (14.0R25) 2296 mm (16.0R25) 2308 mm (20.5R25)
Ön / Arka çıkıntı	2611/2616 mm
Ön / Arka uzatma	2161/0 mm
Lastik özellikleri	Standart: 445/95R25 (16.00R25) İsteğe bağlı: 385/95R25 (14.00R25) 525/80R25 (20.5R25)

■ Yolda/arazide dingil yükü

Toplam Ağırlık						
≤60 t	445/95R2510x8x10	≤12 t	11 t	6.2 t	18.5 m	
≤60 t	445/95R2510x8x10	≤12 t	25 t	9 t	x	
≤82.5 t	445/95R2510x8x10	≤16.5 t	90 t	25.8 t	18.5 m	

■ Motor

Model	OM471LA, EU Kademe V
Yakıt deposu kapasitesi	460 L
Nominal güç	360 kW / 1600 dev/dak
Maks. çıkış torku	2400 N.m / 1300 dev/dak

■ Hareket

Maks. hareket hızı	80 km/sa
Min. dönme çapı	18 m
Min. yerden yükseklik	380 mm
Yaklaşma açısı	19°
Uzaklaşma açısı	15°
Frenleme mesafesi (30 km/sa)	10 m
Maks. tırmanma kabiliyeti	%60
Yakıt tüketimi/100 km	65 L



■ Ana performans

Maks. nominal kaldırma kapasitesi	130 t
Min. nominal çalışma yarıçapı	3 m

● Maks. yük momenti

Temel bom	4468 kN.m
Tamamen uzatılmış bom	2297 kN.m
Tamamen uzatılmış bom + jib	1976 kN.m

● Destek ayağı açıklığı

Boylamasına	8,35 m
Yanlamasına	3,7/5/6,3/7,7 m

● Kaldırma yüksekliği

Temel bom	12,1 m
Tamamen uzatılmış bom	61,5 m
Tamamen uzatılmış bom + jib	92,5 m

● Bom uzunluğu

Temel bom	13,1m
Tamamen uzatılmış bom	62 m
Tamamen uzatılmış bom + jib	94,5 m

■ Çalışma hızı

-0,5° ile 82° arasında bom kaldırma	65 s
Tamamen uzatılmış bom	630 s
Maks. dönme hızı	1,65 dev/dak

● Kaldırma hızı (tek hat, 4. katman, yüksüz)

Ana vinç	130 m/dak
Yardımcı vinç	130 m/dak

● Destek ayağı uzatma ve geri çekme süresi

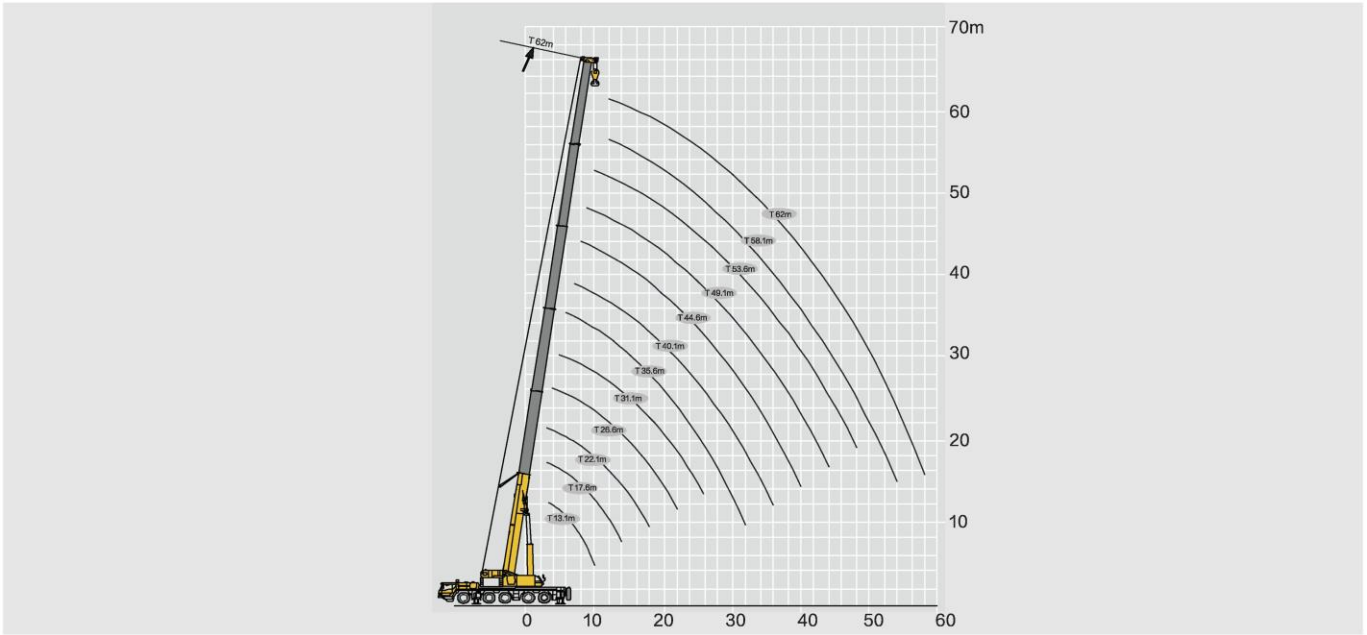
Kiriş Geri Çekme	25 s
Kiriş Uzatma	20 s
Kriko Geri Çekme	55 s
Kriko Uzatma	45 s

■ Kanca bloğu

Standart	11t/25t/60t/90t
İsteğe bağlı	130 t



Yük/Yükseklik Tablosu



	13.1 m	17.6 m	22.1 m	26.6 m	31.1 m	35.6 m	40.1 m	44.6 m	49.1 m	53.6 m	58.1 m	62 m	
3	130.0*	83.0	61.7										3
3.5	101.0	83.0	59.0										3.5
4	93.0	83.0	56.3	58.8									4
4.5	86.0	83.0	53.7	56.6									4.5
5	81.0	79.0	51.5	54.4	48.1								5
6	71.0	69.0	47.5	50.7	43.6	49.2							6
7	62.0	62.0	44.4	47.4	39.6	45.4	32.0						7
8	55.0	56.0	41.6	44.7	35.8	41.8	30.0	24.0					8
9	47.0	50.0	38.7	42.1	32.9	38.5	28.3	22.7	21.3				9
10	38.0	45.6	35.9	39.9	30.6	35.0	26.8	21.5	20.5	18.1			10
12		36.8	30.9	35.2	26.6	30.0	23.9	19.3	18.8	18.1	14.7	11.8	12
14		27.0	27.2	31.3	23.6	26.6	21.6	17.5	17.4	18.1	14.8	11.8	14
16			24.4	26.4	21.0	23.7	19.8	15.9	16.0	16.7	14.8	11.9	16
18			21.8	22.1	18.9	21.4	18.1	14.6	14.8	14.9	14.2	12.0	18
20				18.8	17.2	18.5	16.8	13.4	13.7	13.6	12.9	11.7	20
22				16.2	15.9	15.9	15.6	12.5	12.8	12.3	11.6	10.6	22
24					14.3	13.9	14.1	11.6	12.0	11.3	10.5	9.6	24
26					12.6	12.2	12.4	10.9	11.2	10.4	9.6	8.8	26
28						10.7	11.0	10.1	10.6	9.6	8.9	8.1	28
30						9.5	9.8	9.6	10.0	8.9	8.2	7.5	30
32						8.0	8.7	9.0	9.1	8.2	7.6	6.8	32
34							7.8	8.1	8.2	7.7	7.0	6.4	34
36							7.0	7.3	7.4	7.1	6.5	5.9	36
38								6.6	6.7	6.6	6.1	5.5	38
40								6.0	6.0	5.9	5.6	5.1	40
42									5.5	5.4	5.1	4.7	42
44									5.0	4.8	4.5	4.3	44
46										4.4	4.1	4.0	46
48										3.9	3.6	3.7	48
50											3.3	3.3	50
52											2.9	2.9	52
54											2.6	2.6	54
56												2.3	56
58												1.6	58

*: nominal kaldırma kapasitesi

Tüm Hakları Saklıdır

Malzemeler ve teknik özellikler önceden haber verilmeden değiştirilebilir. Fotoğraflarda gösterilen makinelerde ek opsiyonlar bulunabilir. Yapılandırma için XCMG yetkili satıcınıza danışın.



XCMG European Sales and Services GmbH

Adres: Europark Fichtenhain B 4,47807 Krefeld,
Almanya

Tel:+49 (0)21518206 890

Faks:+49 (0)21518206 899

E-Posta: info@xcmg-ess.de

XUZHOU CONSTRUCTION MACHINERY GROUP IMP. & EXP. CO., LTD

Adres: No.1, Tuolanshan Road, Xuzhou Economic Developing Zone, Jiangsu,
Çin 221004

Tel:+ 86(0) 516 8773 9703

Faks:+ 86(0) 516 8773 9230

E-Posta: europe@xcmg.com