

# ZAXIS85USB



## HİDROLİK EKSKAVATÖR

Model Kodu: ZX85USB-5A

Motor Gücü: 48.0 PS (35.3 kW)

Maksimum Çalışma Ağırlığı: 8 640 kg

Kova Kapasitesi: 0.33 m<sup>3</sup> (SAE, PCSA yığıma)<sup>(\*)</sup>

<sup>(\*)</sup> Kova seçimi, uygulama ve zemin şartlarına bağlı olarak distribütörünüz tarafından belirlenmektedir.

## Yeni HITACHI ZX85USB-5A

ZAXIS85USB-5A, kısa kuyruklu yapısı ve geniş operatör görüş açısı sayesinde, dar alanlarda daha verimli çalışmanızı sağlar.

Gövde kompakt bir yapıdadır ve operatör için geniş bir görüş açısına sahiptir.

Kabinde bulunan çok fonksiyonlu monitör ve yeni kumanda tasarımı sayesinde kullanım kolaylığı ve rahatlığı hedeflenmiştir.

Yeni ZAXIS85USB-5, elektronik kumanda sistemine sahip yeni motoru ve hidrolik sistemi sayesinde daha az yakıt ile daha çok üretim yapmanızı sağlar.



**ZAXIS** Empower your Vision.



### Düşük Yakıt ile Daha Çok Üretim

Sayfa 4-5

- Kısa kuyruklu yapı
- Yakıt tüketiminde %9 azalma
- Daha hızlı ön ataşman hareketleri
- Geniş uygulama alanı

### Operatör Konforundan Taviz Yok

Sayfa 8-9

- ROPS uyumlu kabin
- Yeni ve kolay kullanılabilir monitör

### Kolaylaştırılmış Bakım

Sayfa 10-11

- Kolay temizlik
- Servis alanlarına kolay ulaşım
- Elektrikli yakıt doldurma pompası

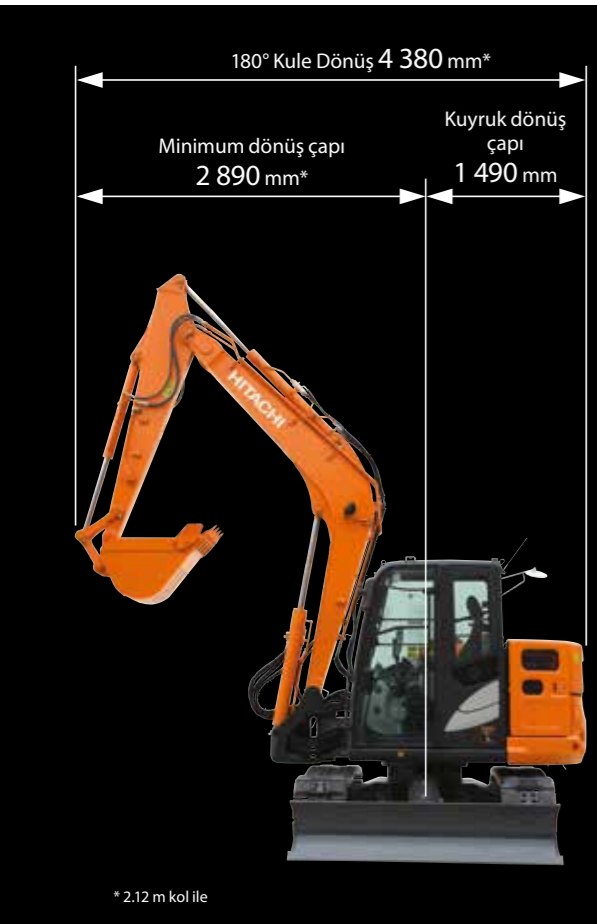
### HITACHI'nin Satış Sonrası Desteği

Sayfa 12-13

- Global e-Service sistemi sayesinde makinelere uzaktan erişim imkanı
- Geniş yedek parça ve servis ağı



## Düşük Yakıt ile Daha Çok Üretim



### Kısa Kuyruklu Yapı

ZAXIS85USB-5A kısa kuyruklu yapısı sayesinde dar alanlarda daha verimli ve kolay çalışabilir. Döndürülebilir bom yardımıyla, palet ile aynı genişlikte kazı yapma imkanı verir. Yüksek kazı gücüne sahiptir ve farklı kullanım alanlarına uygundur.

### Yakıt Tüketiminde % 9\* Azalma

Yeni tip motor, yakıt tüketimini düşürmek amacıyla elektronik olarak kontrol edilmektedir. Bu sayede hassas motor kontrolü ve düşük yakıt tüketimi sağlanmış olur. Yakıt tüketimi, daha önceki seri olan ZX85USB-3 modeline kıyasla %9\* oranında azalmıştır. Operatör, EKO ve PWR modları arasında kolaylıkla geçiş yapabilir. Düşük yakıt tüketimi için EKO modu, yüksek üretim için ise daha hızlı ve güçlü hareket sağlayan PWR modu seçilebilir.

\* JCMAS metodu ile önceki model olan ZX85USB-3'e göre kıyaslamalı ölçümdür.

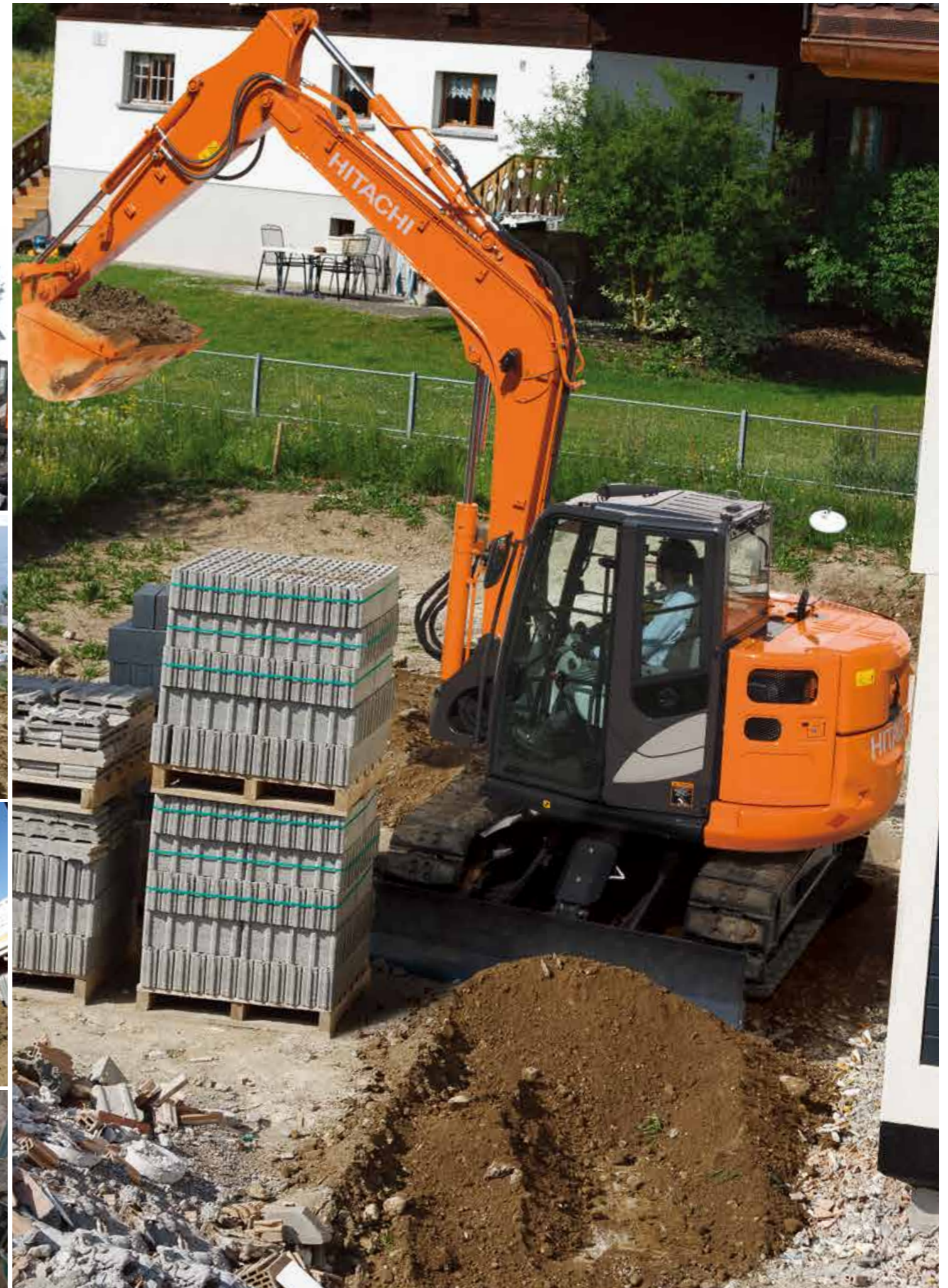
### Daha Hızlı Ön Ataşman Hareketleri

HITACHI'nin gelişmiş hidrolik sistemi sayesinde ön ataşman hareketleri hızlandırılmıştır. Hidrolik hatlar ve borulardaki direnç azaltılarak aşağıdaki gibi ön ataşman hızlarına erişilmiştir:

Kol Açma Hızında 23% artış  
Kol Kapatma Hızında 22% artış  
Bom İndirme Hızında 25% artış

### Hortum Patlamasına Karşı Korumalı Valf

ZX85USB-5A, bom silindiri üzerinde bulunan ve hortum patlaması gibi acil durumlarda güvenliği sağlayan valf sayesinde daha güvenli bir operasyon sağlar.



Hortum patlamasına karşı korumalı valf

## Operatör Konforundan Taviz Yok



### ROPS\* Uyumlu Kabin

ROPS uyumlu kabin, makinenin devrilmesi ve/veya yuvarlanması gibi potansiyel tehlikelere karşı kullanıcıları korumak üzere tasarlanmıştır. HITACHI'nin kabinine girerken, operatör kendini rahat ve güvende hisseder.

Güvenliğin dışında, yeni kabinde kullanımı kolaylaştıran pek çok özellik de bir arada sunulmaktadır. Operatör koltuğu ve konsol, kullanımı kolaylaştırmak üzere yeniden tasarlanmıştır. Yeni kabin, geniş cam pencereleri ve kapıları sayesinde operatöre daha geniş bir görüş açısı sağlar.

Sıcak ve soğuk özellikli içecek tutacağı, operatör konforunu ön plana çıkaran bir diğer özelliktir. Emniyet kemeri, pilot kumanda kilit levyesi, kule dönüş park freni ve yürüyüş park freni gibi özellikler daha güvenli bir operasyon için standart olarak gelmektedir. İş sağlığı ve güvenliği düşünüldükçe, pilot kumanda kilit levyesi kapalı konumda iken motorun çalıştırılmasına izin verilmez.

\* ROPS: Yuvarlanma Durumunda Operatörü Koruyan Yapı

### Kullanımda Kolaylık Sağlayan Çok Fonksiyonlu Yeni Monitör

Yeni monitör çoklu dil seçeneği ile sunulmaktadır ve 7" yüksek çözünürlüklü ekran ve kontrol düğmesinden oluşur. Monitör sayesinde operatör; hidrolik yağ sıcaklığı, yakıt seviyesi, çalışma modu, tam otomatik klima, AM/FM radyo, geri görüş kamerası, bakım geçmişini görebilir ve ataşman debi ayarı gibi kontrolleri yapabilir. Menüler arasında geçiş, kontrol panelindeki monitör kontrol düğmesi ile yapılır. Yeni tip geri görüş kamerası sayesinde makinenin arkasını sürekli olarak monitörden görmek mümkündür.



## Kolaylaştırılmış Bakım



Toz Önleyici İç Izgara



Elektrikli Yakıt Yükleme Pompası

### Kolay Temizlik

Radyatörün ön bölümünde bulunan toz önleyici iç ızgara, kolayca çıkarılabilir ve hava ile temizlenebilir. Klima filtreleri ve motor hava filtresi de kolaylıkla temizlenebilecek şekilde konumlanmıştır. Alt şase yapısı çamuru dışarı atacak şekilde açılı tasarlanmıştır, bu sayede makinenin temizliği daha kolay yapılabilmektedir.

### Servis Alanlarına Kolay Ulaşım

Bakım ve inceleme kolaylığı için tüm servis alanları belli noktalarda toplanmıştır ve yer seviyesinden erişimleri oldukça kolaydır. Bu sayede yağ seviyesi kontrolü ve filtre değişimleri gibi bakım işlemleri kolaylıkla yapılabilmektedir.

### Elektrikli Yakıt Doldurma Pompası

Elektrikli yakıt doldurma pompası sağ kapağın altına yerleştirilmiştir.



## HITACHI'nin Satış Sonrası Desteği

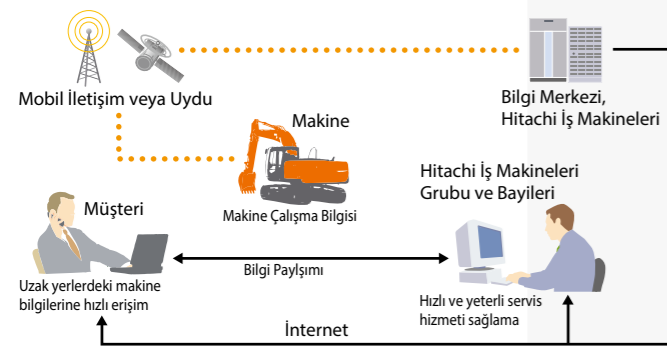
DESTEK ZİNCİRİ

HITACHI, satış sonrası yapılanması sayesinde müşteriye makinenin kullanım ömrü boyunca sürekli destek olmayı hedeflemektedir.

### Global e-Service Sistemi Sayesinde Makinelere Uzaktan Erişim İmkânı

#### Sahadaki Makinenize İnternet Üzerinden Kolay Erişim İmkânı

On-line filo yönetim sistemi sayesinde, sahadaki her makineye ofisinizden erişim imkanı verilir. Makinelerin, güncel çalışma bilgileri ve lokasyon bilgisi bu sistem sayesinde kontrol edilebilir. Her makine, çalışma bilgilerini düzenli olarak bir uyduya ve buradan da HITACHI sunucusuna gönderir. Ardından, sunucuda toplanan veriler işlenir ve dünyanın dört bir yanındaki tüm müşterilere ve yetkili servislere gönderilir. Bu sistem yılın 12 ayı ve günün 24 saati erişilebilir bir sistemdir.



#### Global e-Service Sisteminin Temel Özellikleri

##### Çalışma Şekli

Global e-Service sistemi sahadaki makineye kolay erişim imkanı sağlar. Bu sistem sayesinde makinenin günlük çalışma saatleri, yakıt seviyesi, sıcaklık ve basınç değerleri gibi operasyon bilgilerine ulaşılabilir.

##### Bakım

Her makine için, önerilen bakım zamanları ve bakım geçmişi ekranda görüntülenir. Bu özellik, doğru ve etkili filo yönetimine olanak sağlar.



### Yedek Parça ve Servis

HITACHI olarak amacımız, her bölgede bulunan müşterilerimizi, geniş yetkili servis ağıımız ile satış sonrasında sürekli desteklemektir.

#### Yedek Parça

HITACHI, dünya çapında kurulu yedek parça ağı sayesinde, yaklaşık 1.000.000 çeşit parça ve komponentin tedarik sürecini yönetmektedir. On-line yedek parça ağı sayesinde dünya üzerindeki HITACHI parça depoları ve 150 adet distribütörün deposu, kendi aralarında haberleşerek, stok durumu ve parça numarası gibi bilgileri paylaşabilmektedir.

##### Orijinal HITACHI Yedek Parça

HITACHI sadece orijinal HITACHI yedek parçalarını önermektedir. Bu parçaların yüksek kaliteli ve uzun ömürlü oldukları garanti edilmektedir. Orijinal HITACHI parçaları ve yağı kullanmak makine performansınızı artırır ve bakım maliyetlerini en aza indirir.

#### Servis

##### Maintenance Pro

HITACHI Maintenance Pro yazılımı sayesinde makineye bir PC yardımıyla bağlanılır ve arıza teşhisi hızlı bir şekilde gerçekleştirilir.

##### Teknik Eğitim

HITACHI, Japonya'da bulunan teknik eğitim departmanında, yetkili servislerinin teknik personeline eğitim verme imkanına sahiptir. Bu eğitimler sayesinde, yetkili servis elemanlarının teknik yeterlilikleri HITACHI standardına çıkarılır ve müşteriye üst seviye hizmet vermeleri hedeflenir.

##### ConSite (yalnızca Servis Bakım Anlaşması olan modellerde geçerlidir)

ConSite sistemi HITACHI'nin otomatik raporlama sistemidir. Bu raporlama sistemi sayesinde müşterilere ve yetkili servis personeline aylık çalışma bilgilerini içeren raporlar pdf formatında elektronik posta yoluyla gönderilir. Aylık çalışma bilgilerinin yanında bir de anlık alarm raporları yine elektronik posta yolu ile müşterilere ve yetkili servis personeline ulaştırılmaktadır. Anlık alarm raporları sayesinde arızaya zamanında müdahale edilerek önleyici bakım uygulaması sağlanabilmektedir.

# TEKNİK ÖZELLİKLER

## MOTOR

Model .....	Yanmar 4TNV94L
Tip .....	4 zamanlı, su soğutmalı, direkt enjeksiyonlu
Silindir Sayısı.....	4
Güç	
ISO 14396.....	2 000 d/d'da 48.0 PS (35.3 kW)
Maximum Tork.....	1 000 d/d'da 204.1 Nm (20.8 kgfm)
Silindir Hacmi .....	3.053 L
Çap ve Strok.....	94 mm x 110 mm
Aküler.....	2 x 12 V / 52 Ah

## HİDROLİK

### Hidrolik Pompalar

Ana Pompalar .....	3 adet değişken debili eksenel pistonlu pompa
Maks. yağ debisi.....	2 x 72 L/d
	1 x 56 L/d
Pilot pompa .....	1 adet dişli pompa
Maks. yağ debisi .....	20.0 L/d

### Hidrolik Motorlar

Yürüyüş.....	2 adet değişken debili eksenel pistonlu motor
Kule Dönüş.....	1 adet eksenel pistonlu motor

### Rilif Valf Değerleri

Ön ataşman devresi .....	26.0 MPa (265 kgf/cm <sup>2</sup> )
Kule dönüş devresi.....	26.5 MPa (270 kgf/cm <sup>2</sup> )
Yürüyüş devresi .....	31.4 MPa (320 kgf/cm <sup>2</sup> )
Pilot devre .....	3.9 MPa (40 kgf/cm <sup>2</sup> )

### Hidrolik Silindirlere

	Adet	Çap	Rod Çapı	Strok
Bom	1	115 mm	65 mm	885 mm
Kol	1	95 mm	60 mm	900 mm
Kova	1	85 mm	55 mm	730 mm
Bıçak	1	120 mm	70 mm	145 mm
Bom Dönüş	1	110 mm	60 mm	563 mm

## ÜST YAPI

Kule Kenarlarda dayanımı artıran D-kesitli yapı.

### Kule Dönüş Grubu

Planeter redüksiyon dişlisine sahip eksenel pistonlu motor yağ içinde çalışır. Kule dönüş dairesi tek sıralı düz bilye tipidir. Kule dönüş park freni yay ayarlı/hidrolik çözmeli disk tipidir.

Kule dönüş hızı ..... 10.5 d/d

### Operatör Kabini

ISO\* 10262 OPG Top Guard Level 1 standartlarına uygun, 1 065 mm genişliğinde ve 1 655 mm yüksekliğinde, ROPS uyumlu geniş kabin. 4 tarafta güçlendirilmiş camlar. Üst ve alt ön camda açılabilme imkanı. Ayarlanabilir koltuk.

\* Uluslararası Standartlar Örgütü

## YÜRÜYÜŞ TAKIMI

### Paletler

Kaynaklı tip alt şase ve yan şaseler. Alt şaseler yan şaseye kaynaklıdır.

### Her İki Taraftaki Makara ve Pabuç Sayısı

Üst Makaralar .....	1
Alt Makaralar .....	5
Palet Pabuçları .....	40

### Yürüyüş Grubu

Her palet grubu, iki hız kademeli birer eksenel pistonlu motor ile hareket ettirilir. Park freni, yay ayarlı/hidrolik çözmeli disk tipidir. Otomatik yürüyüş hızı sistemi: Hızlı-Yavaş.

Yürüyüş Hızları .....	Yüksek : 0 - 5.0 km/s
	Düşük : 0 - 3.1 km/s

Maksimum Çekiş Gücü ..... 65.2 kN (6 650 kgf)

Çalışılabilir Eğim..... %70 (35derece) süreklili

## SERVİS DOLUM KAPASİTELERİ

Yakıt Tankı .....	120.0 L
Motor Soğutucusu .....	7.0 L
Motor Yağı .....	12.3 L
Yürüyüş Grubu (her iki tarafta) .....	1.2 L
Hidrolik Sistem .....	100.0 L
Hidrolik Yağ Tankı .....	56.0 L

## AĞIRLIK VE ZEMİN BASINÇLARI

### Çalışma Ağırlığı ve Zemin Basıncı

Pabuç Türü	Pabuç Geniliği	Kol Uzunluğu	kg	kPa(kgf/cm <sup>2</sup> )
Üç Tırnaklı Pabuç	450 mm	2.12 m	8 470	37 (0.37)

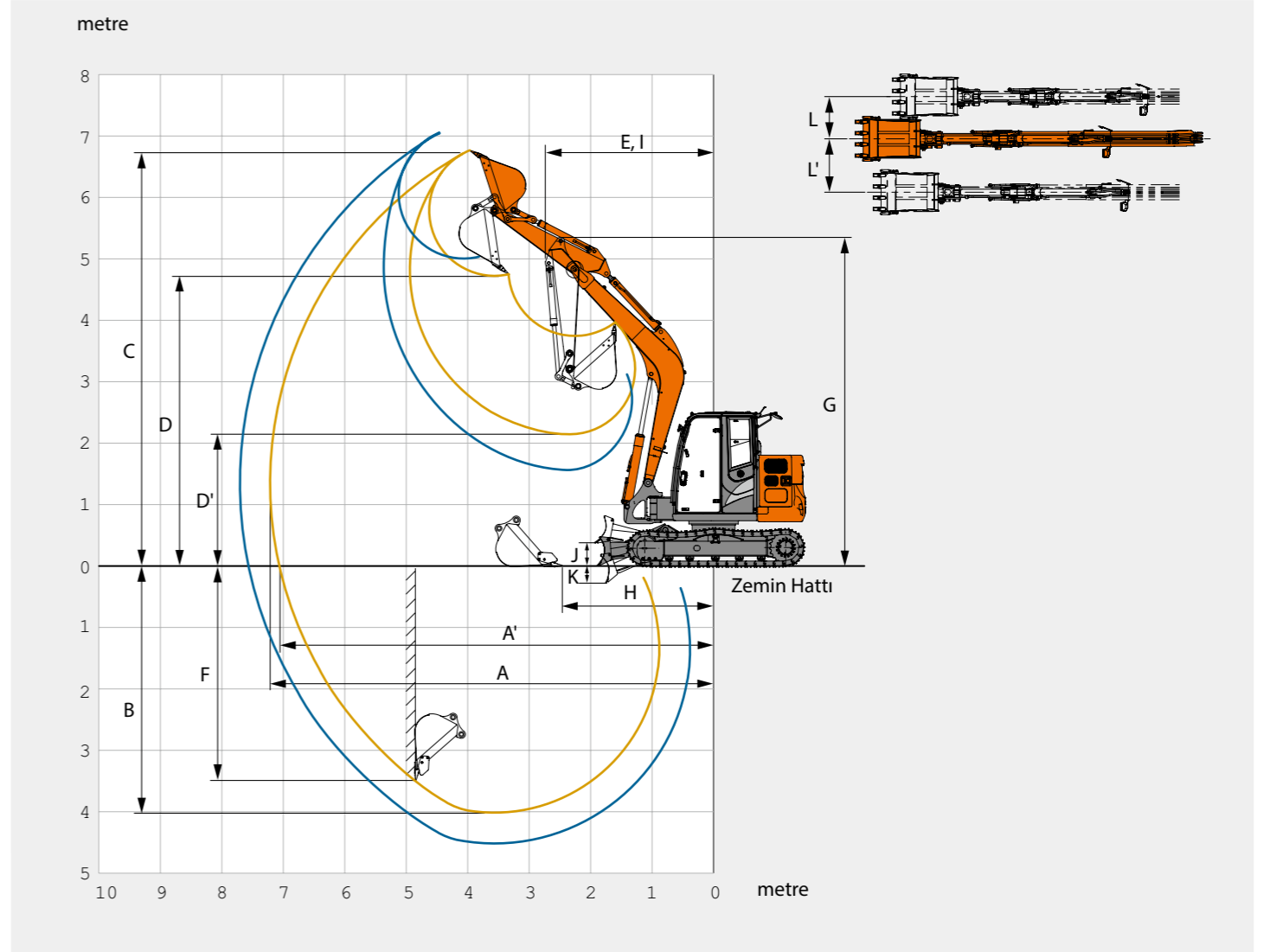
250 kg ağırlığında 0.33 m<sup>2</sup> (ISO yığıma) kova ile hesaplanmış değerlerdir.

## KOVA VE KOL KAZI GÜCÜ

Arm length	1.62 m	2.12 m
Kova Kazı Gücü ISO	55.0 kN (5 600 kgf)	
Kol Kazı Gücü ISO	38.0 kN (3 900 kgf)	32.0 kN (3 300 kgf)

# TEKNİK ÖZELLİKLER

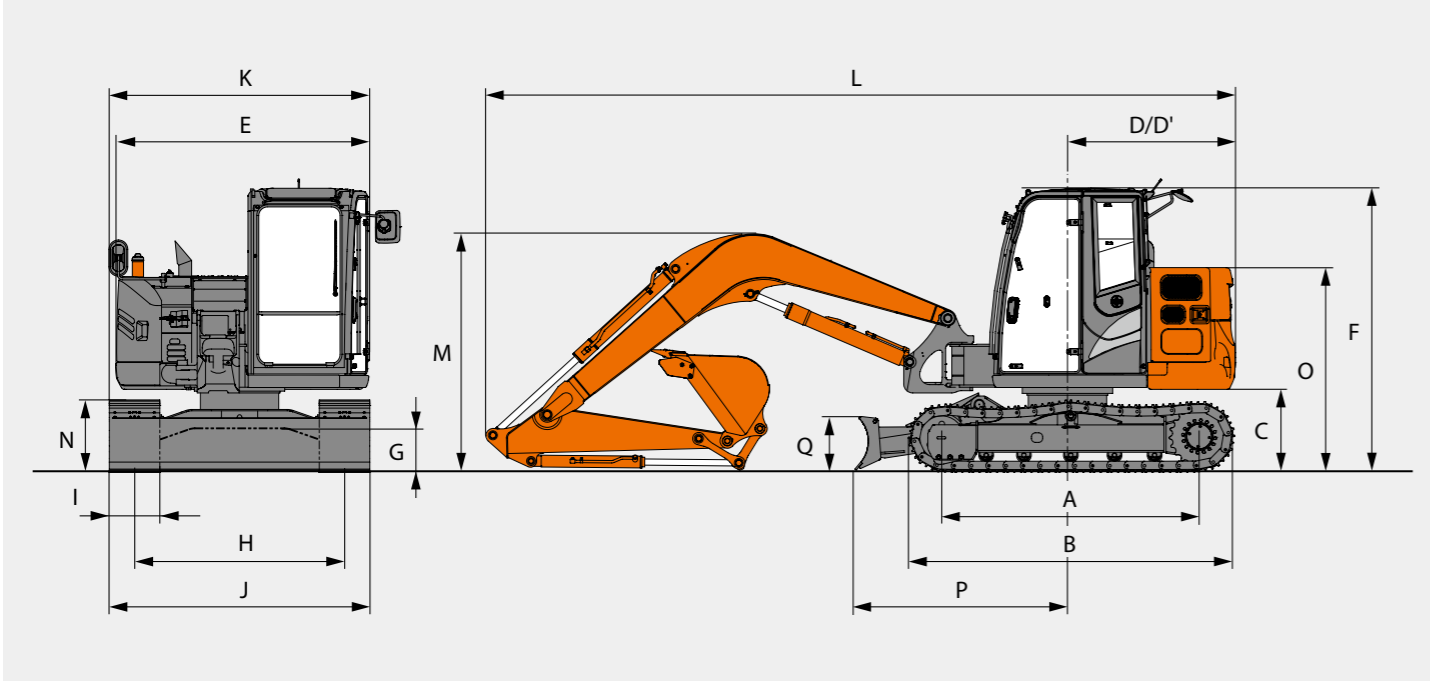
## ÇALIŞMA ARALIKLARI



Kol Uzunluğu	Birimler: mm	
	1.62 m	2.12 m
A Maks. kazı erişimi	7 210	7 700
A' Maks. kazı erişimi (zemin üzerinde)	7 060	7 560
B Maks. kazı derinliği	3 990	4 510
C Maks. kesme yüksekliği	6 790	7 140
D Maks. boşaltma yüksekliği	4 770	5 080
D' Min. boşaltma yüksekliği	2 130	1 670
E Min. kule dönüş yarı çapı	2 740	2 890
F Maks. dikey duvar kazı derinliği	3 470	4 050
G Minimum kule dönüş çapında ön ataşman yüksekliği	5 370	5 400
H Minimum seviye kazma mesafesi	2 470	2 310
I Minimum kule dönüş çapında iken çalışma yarı çapı	-	-
J Bıçağın alt yüzeyinin çalışma zemininden maksimum yüksekliği	360	360
K Bıçağın alt yüzeyinin çalışma zemininden maksimum derinliği	300	300
L/L' Bom ofset mesafesi	1 150 / 1 150	1 150 / 1 150
Maksimum bom dönüş açısı (derece)	60 / 60	60 / 60

# TEKNİK ÖZELLİKLER

## BOYUTLAR



	ZX85USB-5A
A Merkezler arası mesafe	2 290
B Yürüyüş Takımı Uzunluğu	2 920
C Arka ağırlık taban yüksekliği	720
D Kule dönüş yarıçapı	1 490
D' Kule dönüş yarıçapı	1 490
E Üst yapının (kule) toplam genişliği	2 260
F Kabinin toplam yüksekliği	2 530
G Minimum zemin yüksekliği	360
H Palet merkezleri arasındaki mesafe	1 750
I Palet pabucu genişliği	450
J Yürüyüş takımı genişliği	2 200
K Toplam genişlik	2 260
L Palet yüksekliği	6 820
M Bom yüksekliği	2 610
N Palet yüksekliği	650
O Motor kapağı yüksekliği	1 810
P Bıçak mesafesi	1 880
Q Bıçak yüksekliği	480

## BEKO ATAŞMANLARI

### Kova

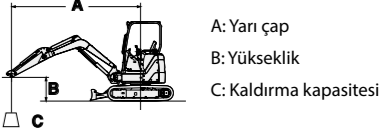
Kapasite	Genişlik	
	Yan Bıçaklar Olmadan	Yan Bıçaklar İle
ISO yığma	800 mm	880 mm
0.33 m <sup>3</sup>		

(\*) Kova seçimi, uygulama ve zemin şartlarına bağlı olarak distribütörünüz tarafından belirlenmektedir.

# KALDIRMA KAPASİTELERİ

Notlar 1. Değerler ISO 10567 standardına göre.

- Kaldırma kapasitesi düz zemindeki makineyi devirecek kuvvetin %75'ini veya makinenin hidrolik kapasitesinin %87'sini geçmez.
- Yük askı noktası, kol üzerindeki kova pivot bağlantı piminin orta noktası olarak alınmıştır.
- \* ile işaretli değerler hidrolik kapasite ile sınırlı yükleri göstermektedir.
- 0 m = Zemin.



Kaldırma kapasitesini hesaplarken, kova ve/veya çabuk bağlantı elemanı ağırlığını kaldırma kapasitesi değerinden çıkartınız.

## ZX85USB-5A Bıçak Havada İken

Konfigürasyon	Yükleme Noktası Yüksekliği m	Yükleme Çapı										Maksimum Erişimde		
		2.0 m		3.0 m		4.0 m		5.0 m		6.0 m		Maksimum Erişimde	metre	
		Önden kaldırma limiti	Yandan (360 derece) kaldırma limiti	Önden kaldırma limiti	Yandan (360 derece) kaldırma limiti	Önden kaldırma limiti	Yandan (360 derece) kaldırma limiti	Önden kaldırma limiti	Yandan (360 derece) kaldırma limiti					
3.67 m Bom	5							1 700	1 420			1 550	1 300	5.29
2.12 m Kol	4							1 700	1 420			1 270	1 060	5.98
1 400 kg arka ağırlık	3					*2 240	1 940	1 660	1 390	1 250	1 040	1 130	940	6.39
450 mm çelik pabuç	2					2 240	1 830	1 610	1 330	1 230	1 020	1 060	880	6.61
	1					2 130	1 730	1 550	1 280	1 200	990	1 030	860	6.63
	0 (Zemin)			*2 440	*2 440	2 060	1 670	1 510	1 240	1 170	970	1 060	870	6.48
	-1	*2 220	*2 220	3 170	2 490	2 040	1 640	1 490	1 220	1 160	960	1 140	940	6.12
	-2	*3 710	*3 710	3 200	2 510	2 040	1 650	1 490	1 220			1 310	1 080	5.52
	-3			3 260	2 570	2 080	1 690					1 740	1 430	4.55

## ZX85USB-5A Bıçak Yerde İken

Konfigürasyon	Yükleme Noktası Yüksekliği m	Yükleme Çapı										Maksimum Erişimde		
		2.0 m		3.0 m		4.0 m		5.0 m		6.0 m		Maksimum Erişimde	metre	
		Önden kaldırma limiti	Yandan (360 derece) kaldırma limiti	Önden kaldırma limiti	Yandan (360 derece) kaldırma limiti	Önden kaldırma limiti	Yandan (360 derece) kaldırma limiti	Önden kaldırma limiti	Yandan (360 derece) kaldırma limiti					
3.67 m Bom	5							*1 780	1 420			*1 650	1 300	5.29
2.12 m Kol	4							*1 780	1 420			*1 550	1 060	5.98
1 400 kg arka ağırlık	3					*2 240	1 940	*1 960	1 390	*1 820	1 040	*1 540	940	6.39
450 mm çelik pabuç	2					*2 830	1 840	*2 240	1 330	*1 930	1 020	*1 590	880	6.61
	1					*3 360	1 730	*2 500	1 280	*2 050	990	*1 700	860	6.63
	0 (Zemin)			*2 440	*2 440	*3 610	1 670	*2 660	1 240	*2 110	970	*1 890	870	6.48
	-1	*2 220	*2 220	*3 760	2 490	*3 560	1 640	*2 640	1 220	*2 020	960	*1 940	940	6.12
	-2	*3 710	*3 710	*4 490	2 510	*3 200	1 650	*2 360	1 220			*1 960	1 080	5.52
	-3			*3 310	2 570	*2 370	1 690					*1 870	1 430	4.55

# STANDART EKİPMAN

## MOTOR

Kartuş tipi motor yağ filtresi
Yakıt ana filtresi
Radyatör rezerv kabı
Otomatik rölanti sistemi
EKO/PWR modu
Elektrikli yakıt doldurma pompası
Yakıt su ayırıştırıcı
60 A Alternatör
Fan koruması
Kartuş tipi yakıt filtresi
Toz tutucu ızgara

## HİDROLİK SİSTEM

Tam akışlı filtre
Hidrolik pilot tipi kontrol levheleri
Pilot kontrol kilit levyesi (rölantide motor başlatma sistemi ile)
Pilot filtre
Bom sabitleme valfi
Emme filtresi
Kule dönüş park freni
Yürüyüş park freni
İki kademeli yürüyüş hızı
Hortum patlamasına karşı koruma valfi (bom silindiri üzerinde)
Kule dönüş dreyn filtresi
Kontrol valf üzerinde ekstra port

## KABİN

Elektrikli korna
Kol dayama konsolu
Kaymaz yüzeyler
Paspas
ROPS/OPG tipi kabin
Emniyet kemeri
AM/FM Radyo
Bardak Tutucu
Klima
Ön cam yıkama sistemi
Ayarlanabilir koltuk
Ekstra güç kaynağı
Süspansiyonlu koltuk

## ÜST YAPI

1 400 kg arka ağırlık
YÜRÜYÜŞ TAKIMI
450 mm çelik pabuç
ÖN ATAŞMAN
2.12 m Kol
3.67 m Bom
Kırcı hattı
HN burçlar





HITACHI olarak hedefimiz, yüksek teknoloji alt yapımız, bilgi birikimimiz ve uzun yıllar boyunca oluşturduğumuz iş makinesi tecrübemizden faydalanarak, müşterilerimize çözüm ortağı ve güvenilir bir partner olmaktır.



## HITACHI 2025 Çevre Politikası

HITACHI grup olarak, karbondioksit emisyonlarını minimuma indirmek üzere, 2025 yılı çevre vizyonumuzu açıklamış bulunmaktayız. Grup şirketleri olarak hedefimiz, global anlamda üretim yaparken, çevreye verdiğimiz etkiyi en aza indirmek ve ürünlerin kullanım ömürleri boyunca sürdürülebilir bir toplum sağlamaktır. Bunu yaparken amacımız; küresel ısınmaya engel olurken kaynakların ve ekosistemin korunmasıdır.

### Yeni ZAXIS ile çevreye daha duyarlıyız

HITACHI, ISO 14040 uyarınca, karbon emisyonlarını en aza indirmeyi hedeflemektedir. Yeni ZAXIS, EKO modu ve Isochronous Kontrol gibi yeni teknolojilerden faydalanarak çevre etkisini en aza indirmeyi amaçlar. HITACHI olarak radyatör ve yağ soğutucularda kullandığımız alüminyum parçalar geri dönüşümlü malzemelerdir. Ayrıca kullandığımız reçine parçalar da geri dönüşümlüdür.



Hitachi Construction Machinery Middle East Corporation FZE (HMEC)

<http://www.hitachicm.ae/>

**ENKA**

PAZARLAMA İHRACAT İTHALAT A.Ş.

Istanbul Merkez: İstasyon Mah.  
Araplar Cad. No: 6 34940 Tuzla-İSTANBUL  
Telefon : 0216 446 64 64 (PBX)  
Faks : 0216 395 13 40

Web: [www.enka.com.tr](http://www.enka.com.tr)

E-mail: [info@enka.com.tr](mailto:info@enka.com.tr)

Istanbul İrtibat Ofisi : 0212 549 53 52  
Ankara Bölge Md. : 0312 387 40 00 (PBX)  
İzmir Bölge Md. : 0232 877 18 19 (PBX)  
Adana Bölge Md. : 0322 441 11 88 (PBX)  
Diyarbakır Bölge Md. : 0412 251 66 68 (PBX)  
Trabzon Bölge Ofisi : 0462 325 22 88

Teknik özellikler önceden haber verilmeksizin değiştirilebilir. İllüstrasyon ve fotoğraflar standart modeli gösterir ve opsiyonel ekipmanları ve/veya aksesuarları içermeyebilir. Teslim aldığınız ürün, özellik ve renk bakımından katalogdaki resimlerden farklılık gösterebilir. Ürünü kullanmadan önce, doğru ve etkin kullanım için, lütfen Kullanıcı El Kitabı'nı okuyunuz.

KS-TR245ME-TR