

# ZAXIS530LCH



## HİDROLİK EKSKAVATÖR

Model Kodu: ZX530LCH-5A

Motor Gücü: 355 PS (261 kW)

Maksimum Çalışma Ağırlığı: 53 700 kg

Kova Kapasitesi: 3.3 m<sup>3</sup> (SAE, PCSA yığma)<sup>(\*)</sup>

<sup>(\*)</sup> Kova seçimi uygulama ve zemin şartlarına bağlı olarak distribütörünüz tarafından belirlenmektedir.

# TEKNİK ÖZELLİKLER

## MOTOR

Model .....	Isuzu GH-6UZ1XKSA-01
Tip .....	4 zamanlı, su soğutmalı, direkt enjeksiyon
Çekiş .....	Turboşarjlı, Intercooler'lı
Silindir sayısı .....	6
Güç	
SAE J1995.....	2000d/d'da 355 PS (261 kW)
ISO 14396.....	2000d/d'da 349 PS (257 kW)
Silindir hacmi .....	9.839 L
Çap ve strok .....	120 mm x 145 mm
Aküler.....	2 x 12 V / 170 Ah

## HİDROLİK

### Hidrolik Pompalar

Ana pompalar .....	2 adet değişken debili aksel pistonlu pompa
Maks. yağ debisi.....	2 x 400 L/d
Pilot pompa .....	1 adet dişli pompa
Maks. yağ debisi.....	30 L/d

### Hidrolik Motorlar

Yürüyüş .....	2 adet değişken debili aksel pistonlu motor
Kule dönüş .....	2 adet aksel pistonlu motor

### Rilif Valf Değerleri

Ön ataşman devresi .....	31.9 MPa (325 kgf/cm <sup>2</sup> )
Kule dönüş devresi .....	28.4 MPa (290 kgf/cm <sup>2</sup> )
Yürüyüş devresi .....	35.3 MPa (360 kgf/cm <sup>2</sup> )
Pilot devre .....	3.9 MPa (40 kgf/cm <sup>2</sup> )
Takviye devre .....	35.3 MPa (360 kgf/cm <sup>2</sup> )

### Hidrolik Silindirler

	Adet	Çap	Rod Çapı
Bom	2	170 mm	115 mm
Kol	1	190 mm	130 mm
Kova	1	170 mm	120 mm

## ÜST YAPI

### Kule

Kenarlarda dayanımı artıran D-kesit yapı.

### Kule Dönüş Grubu

Planeter redüksiyon dişlisine sahip aksel pistonlu motor yağ içinde çalışır. Kule dönüş dairesi tek sıralı düz bilye tipidir ve indüksiyonla sertleştirilmiş dahili dişli içerir. Kule dönüş park freni yay ayarlı/hidrolik çözmeli disk tipidir.

Kule dönüş hızı .....	9.5 d/d
-----------------------	---------

### Operatör Kabini

ISO\* 10262 OPG Top Guard Level 1 standartlarına uygun, 1 025 mm genişliğinde ve 1 817 mm yüksekliğinde geniş kabin.

\* Uluslararası Standartlar Örgütü

## YÜRÜYÜŞ TAKIMI

### Paletler

Haddeli alaşımdan yapılmış, üç tırnaklı palet pabuçları. Isıl işlemli toz keçelerine sahip bağlantı pimleri. Sarsıntı sönmüleyici yay düzenekli hidrolik (gres) palet gerginlik ayarlayıcıları.

### Her İki Taraftaki Makara ve Pabuç Sayısı

Üst makaralar .....	3
Alt makaralar .....	8
Palet pabuçları .....	49
Tam Palet Koruyucusu..	Her iki tarafa

### Yürüyüş Grubu

Her palet grubu, her iki yöne dönüş için, redüksiyon dişlisi yoluyla aksel pistonlu motor tarafından çalıştırılır.

Park freni, yay ayarlı/hidrolik çözmeli disk tipidir.

Otomatik yürüyüş hızı sistemi: Hızlı-Yavaş.

Yürüyüş Hızları .....	Yüksek : 0 - 4.4 km/s
	Düşük: 0 - 3.4 km/s

Maksimum çekiş gücü .....	411 kN (41 900 kgf)
---------------------------	---------------------

Çalışılabilir Eğim.....	%70 (35 derece) sürekli
-------------------------	-------------------------

## SERVİS DOLUM KAPASİTELERİ

Yakıt tankı.....	725.0 L
Motor soğutucusu .....	58.0 L
Motor yağı.....	41.0 L
Kule dönüş grubu (her iki tarafa) .....	6.5 L
Yürüyüş grubu (her iki tarafa).....	14.0 L
Hidrolik sistem.....	510.0 L
Hidrolik yağ tankı .....	310.0 L

# TEKNİK ÖZELLİKLER

## KOVA VE KOL KAZI GÜÇLERİ

	ZX530LCH-5A
	6.3 m BE bom
	2.5 m BE kol
Kova kazı Gücü* ISO	295 kN (30 150 kgf)
Kol kazı Gücü* ISO	302 kN (30 770 kgf)

\*Takviye güçte

## ÇALIŞMA AĞIRLIĞI ve ZEMİN BASINCI

				ZX530LCH-5A	
Pabuç Türü	Pabuç Genişliği	Bom Tipi	Kol Tipi	kg	kPa (kgf/cm <sup>2</sup> )
Üç Tırnaklı Pabuç	600 mm	6.3 m BE	2.5 m BE	53 700	95 (0.97)
		Kova Kapasitesi		3.3 m <sup>3</sup> Kaya Kovası	

## BEKO ATAŞMANLAR

### Kova

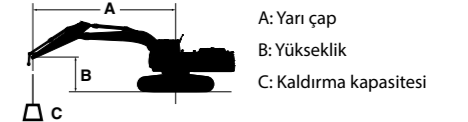
Kapasite	Genişlik	Tırnak Sayısı	Ağırlık	ZX530LCH-5A	
				6.3 m BE-bom	2.5 m BE-kol
3.3 m <sup>3</sup>	1 850 mm	5	3 300 kg	●	

(\*) Kova seçimi, uygulama ve zemin şartlarına bağlı olarak distribütörünüz tarafından belirlenmektedir.

## KALDIRMA KAPASİTELERİ (KOVASIZ)

- Notlar
- Değerler ISO 10567 standardına göre.
  - Kaldırma kapasitesi düz zemindeki makineyi devirecek kuvvetin %75'ini veya makinenin hidrolik kapasitenin %87'sini geçmez.
  - Yük askı noktası, kol üzerindeki kova pivot bağlantı piminin orta noktası olarak alınmıştır.
  - \* ile işaretli değerler hidrolik kapasite ile sınırlı yükleri göstermektedir.
  - 0 m = Zemin.

Kaldırma kapasitesi hesaplanırken, kova ve/veya çabuk bağlantı elemanı ağırlığını kaldırma kapasitesi değerinden çıkartınız.



## ZX530LCH-5A

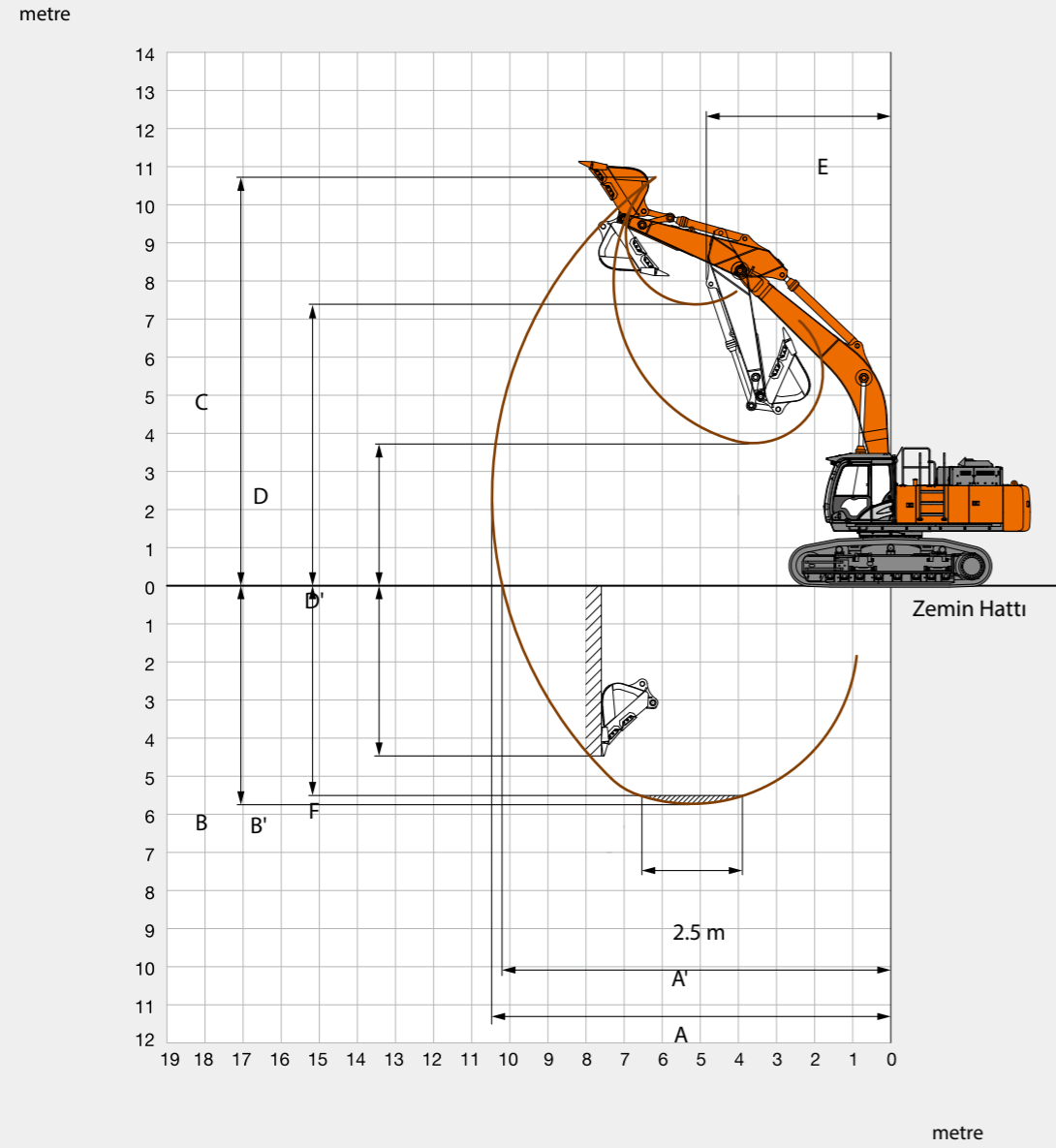
📏 Önden kaldırma limiti 📏 Yandan (360 derece) kaldırma limiti Birim: kg

Konfigürasyon	Yükseklik m	Yarı Çap (m)								Maksimum erişimde		
		3.0		4.5		6.0		7.5		metre		
		📏	📏	📏	📏	📏	📏	📏	📏	📏	📏	
6.3 m BE bom	7.5					*14 670	*14 670			*13 650	13 340	6.89
2.5 m BE kol	6.0			*18 310	*18 310	*15 470	*15 470	*14 060	11 500	*13 250	10 760	7.80
9 080 kg Arka Ağırlık	4.5			*22 270	*22 270	*17 140	15 710	*14 630	11 210	*13 430	9 470	8.35
600 mm Pabuç	3.0					*18 970	14 920	*15 450	10 840	13 290	8 850	8.60
	1.5					*20 200	14 320	16 040	10 510	13 140	8 710	8.59
	0 (Zemin)			*27 040	21 420	*20 350	14 010	15 830	10 320	13 710	9 040	8.30
	-1.5	*27 800	*27 800	*24 860	21 510	*19 200	13 980	*14 760	10 340	*14 110	10 000	7.71
	-3.0			*20 890	*20 890	*16 130	14 230			*13 590	12 210	6.73

# TEKNİK ÖZELLİKLER

## ÇALIŞMA ARALIKLARI

Ayarlanabilir Alt Takım  
ZX530LCH-5A



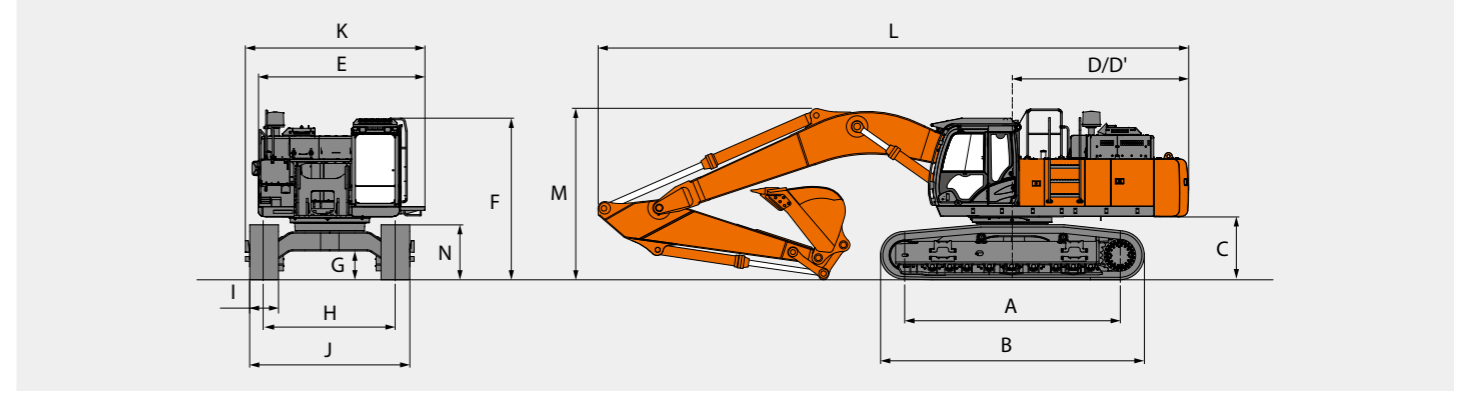
Birim: mm

	ZX530LCH-5A
	BE-bom 6.3 m
Kol Uzunluğu	BE-kol 2.5 m
A Maks. kazı erişimi	10 460
A' Maks. kazı erişimi (zemin üzerinde)	10 190
B Maks. kazı derinliği	5 720
B' Maks. kazı derinliği (2.5 m seviyede)	5 540
C Maks. kesme yüksekliği	10 710
D Maks. boşaltma yüksekliği	7 390
D' Min. boşaltma yüksekliği	3 740
E Min. kule dönüş yarı çapı	4 090
F Maks. dikey duvar	4 420

# TEKNİK ÖZELLİKLER

## BOYUTLAR

Ayarlanabilir Alt Takım  
ZX530LCH-5A



Birimler: mm

	ZX530LCH-5A
A Merkezler arası mesafe	4 250
B Yürüyüş takımı uzunluğu	5 330
C Arka ağırlık taban yüksekliği	1 440
D Kule dönüş yarıçapı	3 670
D' Kule dönüş yarıçapı	3 660
E Üst yapının (kule) toplam genişliği	3 480
F Kabinin toplam yüksekliği	3 510
G Minimum zemin yüksekliği	810
H Palet merkezleri arasındaki mesafe	2 920 / 2 420
I Palet pabucu genişliği	600
J Yürüyüş takımı genişliği (600 mm Pabuç ile)	3 520 / 3 020
K Toplam genişlik	3 840
L Toplam uzunluk	12 000
M Bom yüksekliği	3 490
N Palet yüksekliği	1 290

# STANDART EKİPMAN

MOTOR
50A Alternatör
Otomatik rölanti sistemi
Kartuş tipi motor yağ filtresi
Kartuş tipi yakıt ana filtresi
Ön hava temizleyici
Boşaltma valfine sahip kuru tip hava filtresi (hava filtresi tıkalı ikazıyla birlikte)
Radyatör taşıma kabı
Fan koruyucusu
Yakıt ön filtresi
İzolasyonlu motor takozları
ECO/PWR mod kontrolü
Ön hava temizleyici
Toz önleyici iç izgara
Su ayırıcı
HİDROLİK SİSTEM
Otomatik güçlü kaldırma
Ana rilif valfi bulunan kontrol valfi
Dreyn filtresi
Motor devri algılama sistemi
E-P kumanda sistemi
Kontrol valf üzerinde ekstra port
Bom modu seçme sistemi
Pilot devre hızlı ısıtma sistemi
Pilot devre şok alma valfi
Tam akışlı filtre
Kontrol valf üzerinde ekstra port
Pilot filtre
Takviye güç
Emme filtresi
Çalışma modu seçicisi

KABİN
Dışarıdan gelen sesleri önleyen çelik kabin
Çift hoparlörlü AM-FM radyo
Kül tablası
Otomatik kontrollü klima
24V Çakmak
İçecek tutacağı
Sıcak & Soğuk içecek tutacağı
Elektrikli çift çıkışlı korna
Motor acil durdurma düğmesi
İmdat çekici
Paspas
Ayak dayama
Ön cam yıkama suyu
Önde ve solda açılabilir pencereler
Torpedo gözü
Sıcak & Soğuk bölmesi
Fasıla sistemli ön cam silecekleri
Kontak anahtarı aydınlatması
Kabin içi LED aydınlatma
Ön cam alt koruyucusu
OPG üst korumalı Seviye II (ISO10262) uyumlu kabin
Pilot kumanda kilit levyesi
Arka tepsi
Toplanabilir emniyet kemeri
Kauçuk radyo anteni
Kumaş döşemeli süspansiyonlu koltuk
Kısa tip kontrol levyeleri
6 adet sıvıyla doldurulmuş lastik takoz
Perdeli şeffaf tavan
2 hoparlör

MONİTÖR SİSTEMİ
Alarmlar: Hararet, motor uyarısı, motor yağ basıncı, alternatör, minimum yakıt seviyesi, hidrolik filtre tıkanması, hava filtresi tıkanması, çalışma modu, aşırı yük, vb.
Sesli Alarmlar: Hararet, motor yağ basıncı
Göstergeler: Su sıcaklığı, makine saati, yakıt seviyesi, saat
Diğer Göstergeler: Çalışma modu, otomatik rölanti, ön ısıtma, arka görüntü monitörü, çalışma koşulları, vb.
AYDINLATMA
2 adet çalışma ışığı
2 adet kabin ışığı
ÜST YAPI
Akü ayırıcı şalter
170 Ah akü
9 780 kg arka ağırlık
Elektrikli yakıt doldurma pompası (otomatik durdurmalı)
Elektrikli gresleme pompası
Yakıt seviye algılayıcısı
Hidrolik yağ seviye göstergesi
Merdiven
Arka görüntü kamerası
Arka görüntü aynaları (sağ & sol tarafta)
Kabin tarafında yürüyüş platformu
Kule dönüş park freni
Takım kutusu
4.5 mm kalınlığında alt kapak plakası
Alet dolabı
YÜRÜYÜŞ TAKIMI
Cıvata bağlantılı cer dişlisi
Tam palet koruyucusu
Hidrolik palet gergisi
Pimleri keçeli ağır hizmet tipi palet baklaları
600 mm üç tırnaklı pabuçlar
Yürüyüş motoru koruma kapakları
Yürüyüş park freni
Üst ve alt makaralar

ÖN ATAŞMANLAR
2.5 m BE-Kol
6.3m BE-Bom
Kaya Tipi 3.3 m³ kova (SAE, PCSA yığıma)
Döküm A kova linki
Merkezi yağlama sistemi
Tüm kova pimlerinde toz tutucu keçe
Flanşlı pim
Hasar önleyici plaklar ve kutu profiller
ATAŞMANLAR
Kırıcı hattı
DIĞER
Global e-Service
Araç üstü bilgi kontrol ünitesi
Kayma önleyici bantlar, plakalar ve parmaklıklar
Kilitlenebilir yakıt tankı kapağı
Kilitlenebilir üst kapaklar
Yürüyüş yönünü gösterir işaret
Standart takım çantası



HITACHI olarak hedefimiz, yüksek teknoloji alt yapımız, bilgi birikimimiz ve uzun yıllar boyunca oluşturduğumuz iş makinesi tecrübemizden faydalanarak, müşterilerimize çözüm ortağı ve güvenilir bir partner olmaktır.




## HITACHI 2025 Çevre Politikası

HITACHI grup olarak, karbondioksit emisyonlarını minimuma indirmek üzere, 2025 yılı çevre vizyonumuzu açıklamış bulunmaktayız. Grup şirketleri olarak hedefimiz, global anlamda üretim yaparken, çevreye verdiğimiz etkiyi en aza indirmek ve ürünlerin kullanım ömürleri boyunca sürdürülebilir bir toplum sağlamaktır. Bunu yaparken amacımız; küresel ısınmaya engel olurken kaynakların ve ekosistemin korunmasıdır.

### Yeni ZAXIS ile çevreye daha duyarlıyız

HITACHI, ISO 14040 uyarınca, karbon emisyonlarını en aza indirmeyi hedeflemektedir. Yeni ZAXIS, EKO modu ve Isochronous Kontrol gibi yeni teknolojilerden faydalanarak çevre etkisini en aza indirmeyi amaçlar. HITACHI olarak radyatör ve yağ soğutucularda kullandığımız alüminyum parçalar geri dönüşümlü malzemelerdir. Ayrıca kullandığımız reçine parçalar da geri dönüşümlüdür.

Uydu bağlantısı olan bir makineyi kullanmadan önce, makinenin uydu bağlantısının, kullanılacak bölge için lokal regülasyonlara, güvenlik standartlarına ve yasal gerekliliklere uyduğundan emin olunuz. Uygunluk yok ise, gerekli modifikasyonları lütfen yapınız.

 Hitachi Construction Machinery Middle East Corporation FZE (HMEC)  
<http://www.hitachicm.ae/>

Teknik özellikler önceden haber verilmeksizin değiştirilebilir. İllüstrasyon ve fotoğraflar standart modeli gösterir ve opsiyonel ekipmanları ve/veya aksesuarları içermeyebilir. Teslim aldığınız ürün, özellik ve renk bakımından katalogdaki resimlerden farklılık gösterebilir. Ürünü kullanmadan önce, doğru ve etkin kullanım için, lütfen Kullanıcı El Kitabı'nı okuyunuz.



KS-TR333ME-TR

# ENKA

PAZARLAMA İHRACAT İTHALAT A.Ş.

Istanbul Merkez: İstasyon Mah.  
Araplar Cad. No: 6 34940 Tuzla-İSTANBUL  
Telefon : 0216 446 64 64 (PBX)  
Faks : 0216 395 13 40

Web: [www.enka.com.tr](http://www.enka.com.tr)

E-mail: [info@enka.com.tr](mailto:info@enka.com.tr)

Istanbul İrtibat Ofisi : 0212 549 53 52  
Ankara Bölge Md. : 0312 387 40 00 (PBX)  
İzmir Bölge Md. : 0232 877 18 19 (PBX)  
Adana Bölge Md. : 0322 441 11 88 (PBX)  
Diyarbakır Bölge Md. : 0412 251 66 68 (PBX)  
Trabzon Bölge Ofisi : 0462 325 22 88