

# ZAXIS160LC



## HİDROLİK EKSKAVATÖR

Model Kodu: ZX160LC-5A

Motor Gücü: 114 PS (84 kW)

Maksimum Çalışma Ağırlığı: 18 000 kg

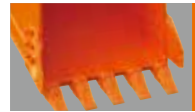
Kova Kapasitesi: 0.7 m<sup>3</sup> (SAE, PCSA yığma)<sup>(\*)</sup>

(\*) Kova seçimi, uygulama ve zemin şartlarına bağlı olarak distribütörünüz tarafından belirlenmektedir.

# ZAXIS Empower your Vision.

HITACHI ZAXIS-5A serisi yeni nesil hidrolik ekskavatörler; kolay kullanım, hızlı ön ataşman hareket kabiliyeti, düşük yakıt tüketimi, gelişmiş HITACHI hidrolik teknolojisi ve güvenilir bir çözümü beraberinde sunar.

Yeni ZAXIS-5A geliştirilirken; yüksek kalite ve dayanıklı yapı ile düşük yakıt tüketimi hedeflenmiştir. Bu sayede operasyon maliyeti azaltılmıştır.



## Düşük Yakıt ile Verimli Üretim

Sayfa 4-5

- Düşük yakıt tüketimi ile yüksek verimli üretim
- Güçlü Operasyon
- Kolay Kullanım



## Operatör Konforundan Taviz Yok

Sayfa 8-9

- Konforlu operatör kabini ve koltuğu
- Yeni ve kolay kullanılabilir monitör
- Güvenilir Kabin



## HITACHI'nin Satış Sonrası Desteği

Sayfa 12-13

- Global e-Service sistemi sayesinde makinelere uzaktan erişim imkanı
- Geniş yedek parça ve servis ağı



## Yüksek Kalite ve Dayanıklılık

Sayfa 6-7

- Daha dayanıklı ve güvenilir yeni nesil motor
- Uzun ömürlü tasarım
- Soğuk havalarda motor çalıştırma kolaylığı



## Kolaylaştırılmış Bakım

Sayfa 10-11

- Toz önleyici ızgara
- Servis alanlarına kolay ulaşım
- Yakıt tankı temizliği
- Düşük bakım maliyetleri

Not: Fotoğraflardaki makineler opsiyonel ekipmanlıdır.



## Düşük Yakıt ile Verimli Üretim



### Düşük Yakıt Tüketimi ile Yüksek Verimli Üretim

Makinenin tasarımında HITACHI'nin HIOS\* III tipi yeni hidrolik sistemi kullanılmıştır. Bu sistem, hidrolik takviye özelliği ve gelişmiş bom resirkülasyon özelliği sayesinde çalışma hızını artırırken yakıt tüketimini düşürmek üzere tasarlanmıştır.

\* HITACHI akıllı hidrolik sistemi

#### Yakıt Tüketiminde %12 Azalma

Yeni nesil ZAXIS-5A, önceki nesil ZX160LC-3'e göre, %12 daha az yakıt tüketimi sağlar.

#### EKO Modunda Daha Düşük Yakıt Tüketimi

Ekonomik kullanım sağlayan EKO modu, PWR moduna göre %11 daha düşük yakıt tüketimi sağlar.

#### Hızlı Kol Kapatma

Kol ve Bom silindirlere gelen yağ, rejeneratif devre yoluyla, kolun hızlı kapanmasına yardımcı olur ve bu sayede kazı hızında artış sağlanır.

#### Bom İndirme Sırasında Yüksek Kol Hızı

Bom indirme ve kol açma kombine hareketi esnasında, bomun kendi ağırlığı kullanılarak, pompaya ihtiyaç duymaksızın kol devresine giden yağ miktarında artış sağlanır. Kol devresine giden yağ miktarındaki bu artış sayesinde kol hızı artar ve bu sistem hızlı bir yükleme ve ön ataşman konumlaması sağlar.

### Güçlü Operasyon

Kontrol levyesi üzerinde bulunan "Takviye Güç Düğmesi" sayesinde operatör %10 daha güçlü kazı kuvveti elde eder. Bu sayede ihtiyaç duyulduğunda kazı kuvvetini artırmak mümkündür.

### Kolay Ataşman Seçimi

Kolay kullanım imkanı veren çok fonksiyonlu monitör paneli sayesinde, valfler arası geçiş, ekstra debi ayarı ve diğer ayarlar kontrol edilebilir. Bunun yanında, 11 adet önceden tanımlanmış debi ayarı sayesinde, operatör kolaylıkla seçim yapabilir.



Ataşman adı giriniz

## Yüksek Kalite ve Dayanıklılık



### Nitelikli AR-Ge ve Kalite Kontrol



Orta Boy Ekskavatör Montaj Hattı

Ana Şase kaynak hattı



Bilgisayar Destekli Mühendislik

Ana Pompa Test Alanı

Operatör Simülasyonu testi

Hitachi İş Makineleri, teknolojik yenilikleri ve ürün performansı ile dünya çapında övgüler kazanmıştır.

AR-GE Departmanı, kusursuz dizayn, stres analizi uzmanlığı ve makine veri tabanı gibi konularda köklü bir geçmişe sahiptir. Buna ek olarak, zorlu test koşullarında, makinelere dayanıklılık testi yapılır.

Üretim Departmanı, robot kaynak makineleri, talaşlı imalat, boyahane, montaj hattı ve hat sonu bölümleri ile makine üretimini otomasyon haline getirir.

### Daha Güvenilir ve Dayanıklı Yeni Nesil Motor

Yeni nesil motor, zorlu koşullar altında çalışmak için dizayn edilmiş, yeni yakıt ve soğutma sistemi sayesinde daha dayanıklı hale gelmiştir. Ayrıca, yakıt tüketimini ve CO2 emisyonunu düşürmek için Otomatik Rölantide Motor Durdurma fonksiyonu eklenmiştir.

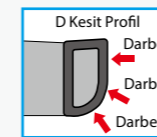


### Dayanıklılık

Yüksek verimli soğutma sistemi, makinenin zorlu koşullarda çalışmasına yardımcı olur. Buna ek olarak, soğutma sistemi içindeki havanın tahliye edilebilmesi ve bu şekilde soğutma performansının tam olarak sağlanabilmesi için, yardımcı su tankı konulmuştur.



Makinenin üst şase yanları, çarpmalara karşı D kesitli bir profil ile güçlendirilmiştir.



D Kesit profil



Daha az kaynak ile daha sağlam ve dayanıklı alt şaseye sahiptir.



Alt Şase

Dayanıklılığı artırmak için, istikamet tekeri ve silindiri birbirine entegre olmuştur. İstikamet tekeri braketleri ve yürüyüş motoru braketlerinin kalınlıkları artırılmıştır.

Çelik burçlar ile birlikte, bom ucundaki ve dibindeki braketlerde kalınlaştırılmış yüksek kalite çelik kullanılarak, dayanıklılık artırılmıştır.

Sarsıntıyı ve aşınmayı azaltmak için, kol-kova bağlantısına termal spreyleme uygulanmıştır. Bağlantı pimlerinde, daha fazla gres muhafaza etmek ve daha uzun gresleme aralıkları için HN burçları kullanılmıştır.

### Soğuk havalarda motor çalıştırma kolaylığı

Ortam sıcaklığı düştüğünde, yakıt mumlaşmaya başlar ve ön-filtreyi tıkar. Resirkülasyon filtresi bu tıkanmayı, filtreden sıcak yakıt geçirerek önler.



Resirkülasyon filtresi

## Operatör Konforundan Taviz Yok



### Konforlu Çalışma Ortamı

Genişletilmiş ayak koyma mesafesi ve mükemmel görüş açısı sayesinde operatöre konforlu bir kullanım sağlanmıştır. Yeni tasarım konsol sayesinde diz mesafesi artırılmıştır. 70mm geriye kaydırılmış kabin destek direği sayesinde daha geniş bir giriş alanı sağlanmıştır. Yeni LED kabin ışığı; kapı ile birlikte otomatik olarak açılıp kapanmaktadır. Ön cam kolaylıkla açılabilir ve üst kısma sabitlenebilmektedir. Üst cam havalandırma için açılabilir. Geniş klima menfezleri sayesinde kabin içinde hava akımı homojen bir şekilde gerçekleşir. Kontrol paneli ve kontrol levheleri operatörün rahat kullanımı için ayarlanmıştır. Operatörün konforu düşünülerek AM/FM radyo da yeni tip kabine eklenmiştir.

### Konforlu Operatör Koltuğu

Lüks kumaş koltuklar, kafa ve kol destekleri ile operatör konforu için düzenlenmiştir. Koltuk, operatörün tercihlerine göre çeşitli şekillerde ayarlanabilir. Koltuk geriye doğru hareket ettirilerek 40 mm'lik daha geniş bir alan ayarlanabilir.

### Güvenli Kabin

Operatör kabini, OPG (Top Guard Level) standardını karşılayacak şekilde üretilmiş olup, operatörü düşen objelere karşı korumaktadır. Motor, yalnızca pilot kumanda kilit levyesi açık konumunda iken çalıştırılabilir. Levye kapalı konumda ise, motorun çalıştırılmasına izin verilmez.



### Kullanımda Kolaylık Sağlayan Çok Fonksiyonlu Yeni Monitör

Yeni monitör çoklu dil seçeneği ile sunulmaktadır ve 7" yüksek çözünürlüklü ekran ve kontrol düğmesinden oluşur. Monitör sayesinde operatör; hidrolik yağ sıcaklığı, yakıt seviyesi, çalışma modu, tam otomatik klima, AM/FM radyo, geri görüş kamerası, bakım geçmişini görebilir ve atışman debi ayarı gibi kontrolleri yapabilir. Menüler arasında geçiş, kontrol panelindeki monitör kontrol düğmesi ile yapılır. Yeni tip geri görüş kamerası sayesinde makinenin arkasını sürekli olarak monitörden görmek mümkündür.



## Kolaylaştırılmış Bakım



### Toz Önleyici Izgara

Radyatörün ön bölümünde bulunan toz önleyici ızgara, kolayca çıkarılabilir ve hava ile temizlenebilir. Radyatörün arka tarafından hava üfleme işlemi ise kolayca açılan bir kapaktan yapılabilmektedir. Klima kondansatörü, kendisinin ve arkasına yerleştirilmiş radyatörün rahat temizlenebilmesi için açılabilir şekilde tasarlanmıştır.



### Servis Alanlarına Kolay Ulaşım

Bakım ve inceleme kolaylığı için tüm servis alanları sağ ve sol kaporta altında toplanmıştır ve yer seviyesinden erişimleri oldukça kolaydır. Bu sayede yakıt tankından su alımı ve filtre değişimleri gibi bakım işlemleri kolaylıkla yapılabilmektedir.

### Yakıt Tankı Temizliği

Yakıt tankının altına, tankın temizliğini kolaylıkla yapabilmek için bir kapak yerleştirilmiştir.

### Düşük Bakım Maliyetleri

Servis bakım aralıkları bakım maliyetlerini düşürmek amacıyla uzatılmıştır.

Motor Yağ Filtresi: 500 s  
Hidrolik Yağ Filtresi: 1 000 s  
Yakıt Filtresi: 1 000 s  
Yakıt Ön Filtresi: 1 000 s

Motor Yağı: 500 s  
Hidrolik Yağı: 5 000 s



Yağlar

Filtreler

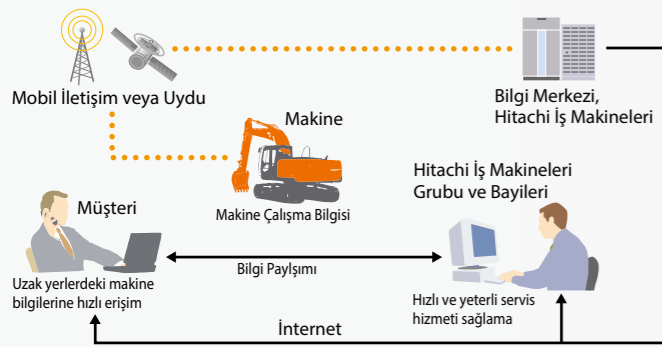
## HITACHI'nin Satış Sonrası Desteği

HITACHI, satış sonrası yapılanması sayesinde müşteriye makinenin kullanım ömrü boyunca sürekli destek olmayı hedeflemektedir.

### Global e-Service Sistemi Sayesinde Makinelere Uzaktan Erişim İmkânı

#### Sahadaki Makinenize İnternet Üzerinden Kolay Erişim İmkânı

On-line filo yönetim sistemi sayesinde, sahadaki her makineye ofisinizden erişim imkânı verilir. Makinelerin, güncel çalışma bilgileri ve lokasyon bilgisi bu sistem sayesinde kontrol edilebilir. Her makine, çalışma bilgilerini düzenli olarak bir uyduya ve buradan da HITACHI sunucusuna gönderir. Ardından, sunucuda toplanan veriler işlenir ve dünyanın dört bir yanındaki tüm müşterilere ve yetkili servislerimize gönderilir. Bu sistem yılın 12 ayı ve günün 24 saati erişilebilir bir sistemdir.



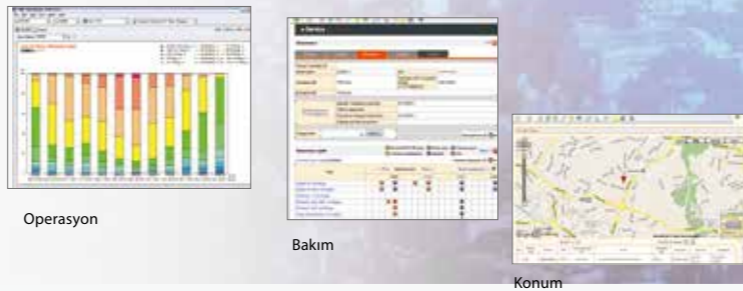
#### Global e-Service Sisteminin Temel Özellikleri

##### Çalışma Şekli

Global e-Service sistemi sahadaki makineye kolay erişim imkânı sağlar. Bu sistem sayesinde makinenin günlük çalışma saatleri, yakıt seviyesi, sıcaklık ve basınç değerleri gibi operasyon bilgilerine ulaşılabilir.

##### Bakım

Her makine için, önerilen bakım zamanları ve bakım geçmişleri ekranda görüntülenir. Bu özellik, doğru ve etkili filo yönetimine olanak sağlar.



### Yedek Parça ve Servis

HITACHI olarak amacımız, her bölgede bulunan müşterilerimizi, geniş yetkili servis ağıımız ile satış sonrasında sürekli desteklemektir.

#### Yedek Parça

HITACHI, dünya çapında kurulu yedek parça ağı sayesinde, yaklaşık 1.000.000 çeşit parça ve komponentin tedarik sürecini yönetmektedir. On-line yedek parça ağı sayesinde dünya üzerindeki HITACHI parça depoları ve 150 adet distribütörün deposu, kendi aralarında haberleşerek, stok durumu ve parça numarası gibi bilgileri paylaşabilmektedir.

##### Orijinal HITACHI Yedek Parça

HITACHI sadece orijinal HITACHI yedek parçalarını önermektedir. Bu parçaların yüksek kaliteli ve uzun ömürlü oldukları garanti edilmektedir. Orijinal HITACHI parçaları ve yağı kullanmak makine performansınızı artırır ve bakım maliyetlerini en aza indirir.

#### Servis

##### Maintenance Pro

HITACHI Maintenance Pro yazılımı sayesinde makineye bir PC yardımıyla bağlanılır ve arıza teşhisi hızlı bir şekilde gerçekleştirilir.

##### Teknik Eğitim

HITACHI, Japonya'da bulunan teknik eğitim departmanında, yetkili servislerinin teknik personeline eğitim verme imkanına sahiptir. Bu eğitimler sayesinde, yetkili servis elemanlarının teknik yeterlilikleri HITACHI standardına çıkarılır ve müşteriye üst seviye hizmet vermeleri hedeflenir.

##### ConSite (yalnızca Servis Bakım Anlaşması olan modellerde geçerlidir)

ConSite sistemi HITACHI'nin otomatik raporlama sistemidir. Bu raporlama sistemi sayesinde müşterilere ve yetkili servis personeline aylık çalışma bilgilerini içeren raporlar pdf formatında elektronik posta yoluyla gönderilir. Aylık çalışma bilgilerinin yanında bir de anlık alarm raporları yine elektronik posta yolu ile müşterilere ve yetkili servis personeline ulaştırılmaktadır. Anlık alarm raporları sayesinde arızaya zamanında müdahale edilerek önleyici bakım uygulaması sağlanabilmektedir.

## TEKNİK ÖZELLİKLER

### MOTOR

|                       |  |
|-----------------------|--|
| Model .....           | Isuzu GI-4JJ1X                             |
| Tip.....              | 4 zamanlı, su soğutmalı, direkt enjeksiyon |
| Çekiş .....           | Turboşarjlı, Intercooler'lı                |
| Silindir Sayısı ..... | 4  |
| Güç                   |  |
| ISO 9249, net .....   | 2 200 d/d'da 114 PS (84 kW)                |
| Silindir Hacmi .....  | 2.999 L                                    |
| Çap ve Stork .....    | 95 mm x 105 mm                             |
| Aküler .....          | 2 x 12 V / 70 Ah                           |

### HİDROLİK

#### Hidrolik Pompalar

|                        |   |
|------------------------|---|
| Ana Pompalar.....      | 2 adet değişken debili eksenel pistonlu pompa |
| Maks. yağ debisi. .... | 2 x 180 L/dk                                  |
| Pilot pompa .....      | 1 adet dişli pompa                            |
| Maks. yağ debisi ..... | 33.6 L/dk                                     |

#### Hidrolik Motorlar

|                 |   |
|-----------------|---|
| Yürüyüş.....    | 2 adet değişken debili eksenel pistonlu motor |
| Kule Dönüş..... | 1 adet eksenel pistonlu motor                 |

#### Rilif Valf Değerleri

|                          |                                     |
|--------------------------|-------------------------------------|
| Ön ataşman devresi ..... | 34.3 MPa (350 kgf/cm <sup>2</sup> ) |
| Kule dönüş devresi.....  | 29.3 MPa (299 kgf/cm <sup>2</sup> ) |
| Yürüyüş devresi .....    | 34.3 MPa (350 kgf/cm <sup>2</sup> ) |
| Pilot devre .....        | 3.9 MPa (40 kgf/cm <sup>2</sup> )   |
| Takviye devre.....       | 38.0 MPa (388 kgf/cm <sup>2</sup> ) |

#### Hidrolik Silindirler

|      | Adet | Çap    | Rod Çapı |
|------|------|--------|----------|
| Bom  | 2    | 110 mm | 80 mm    |
| Kol  | 1    | 120 mm | 90 mm    |
| Kova | 1    | 105 mm | 75 mm    |

### ÜST YAPI

**Kule**  
Kenarlarda dayanımı artıran D-kesit yapı.

**Kule Dönüş Grubu**  
Planeter redüksiyon dişlisine sahip eksenel pistonlu motor yağ içinde çalışır. Kule dönüş dairesi tek sıralı düz bilye tipidir ve indüksiyonla sertleştirilmiş dahili dişli içerir. Kule dönüş park freni yay ayarlı/hidrolik çözmeli disk tipidir.

Kule dönüş hızı ..... 13.3 d/d

**Operatör Kabini**  
ISO\* 10262 OPG Top Guard Level 1 standartlarına uygun, 1 005 mm genişliğinde ve 1 675 mm yüksekliğinde geniş kabin.  
\* Uluslararası Standartlar Örgütü

### YÜRÜYÜŞ TAKIMI

**Paletler**  
Haddeli alaşımdan yapılmış, üç tırnaklı palet pabuçları. Isıl işlemli toz keçelerine sahip bağlantı pimleri. Sarsıntı sönümleyici yay düzenekli hidrolik (gres) palet gerginlik ayarlayıcıları.

#### Her iki Taraftaki Makara ve Pabuç Sayısı

|                       |    |
|-----------------------|----|
| Üst makaralar .....   | 2  |
| Alt makaralar .....   | 7  |
| Palet pabuçları ..... | 43 |
| Palet koruyucu .....  | 1  |

#### Yürüyüş Grubu

Her palet grubu, her iki yöne dönüş için, redüksiyon dişlisi yoluyla eksenel pistonlu motor tarafından çalıştırılır. Park freni, yay ayarlı/hidrolik çözmeli disk tipidir. Otomatik yürüyüş hızı sistemi: Hızlı-Yavaş. Yürüyüş Hızları ..... Yüksek : 0 - 5.1 km/s  
Düşük: 0 - 3.3 km/s

Maksimum çekiş gücü ..... 169 kN (17 300 kgf)

Çalışılabilir Eğim..... %70 (35 derece) sürekli

### SERVİS DOLUM KAPASİTELERİ

|                                      |         |
|--------------------------------------|---------|
| Yakıt tankı.....                     | 320.0 L |
| Motor soğutucusu.....                | 24.0 L  |
| Motor yağı.....                      | 17.0 L  |
| Kule dönüş grubu.....                | 6.2 L   |
| Yürüyüş grubu (her iki tarafta)..... | 6.8 L   |
| Hidrolik sistem .....                | 210.0 L |
| Hidrolik yağ tankı .....             | 125.0 L |

### AĞIRLIK VE ZEMİN BASINÇLARI

#### Çalışma Ağırlığı ve Zemin Basıncı

| Pabuç Türü        | Pabuç Genişliği | Kol Uzunluğu | ZX130-SA |                           |
|-------------------|-----------------|--------------|----------|---------------------------|
|                   |                 |              | kg       | kPa(kgf/cm <sup>2</sup> ) |
| Üç Tırnaklı Pabuç | 600 mm          | 2.58 m       | 17 780   | 42 (0.43)                 |
| Üç Tırnaklı Pabuç | 700 mm          | 2.58 m       | 18 000   | 37 (0.38)                 |

## TEKNİK ÖZELLİKLER

### KOVA VE KOL KAZI GÜÇLERİ

| Kol Uzunluğu        | 2.58 m              |
|---------------------|---------------------|
| Kova kazı gücü* ISO | 112 kN (11 400 kgf) |
| Kol kazı gücü* ISO  | 91 kN (9 300 kgf)   |

\* Takviye güçte

### BEKO ATAŞMANLAR

Keçenin tamamı kaynaklı ve takviyeli çelik yapıdadır. Bomlar ve kollar kaynaklı, kutu kesitli tasarıma sahiptir.

#### Kova

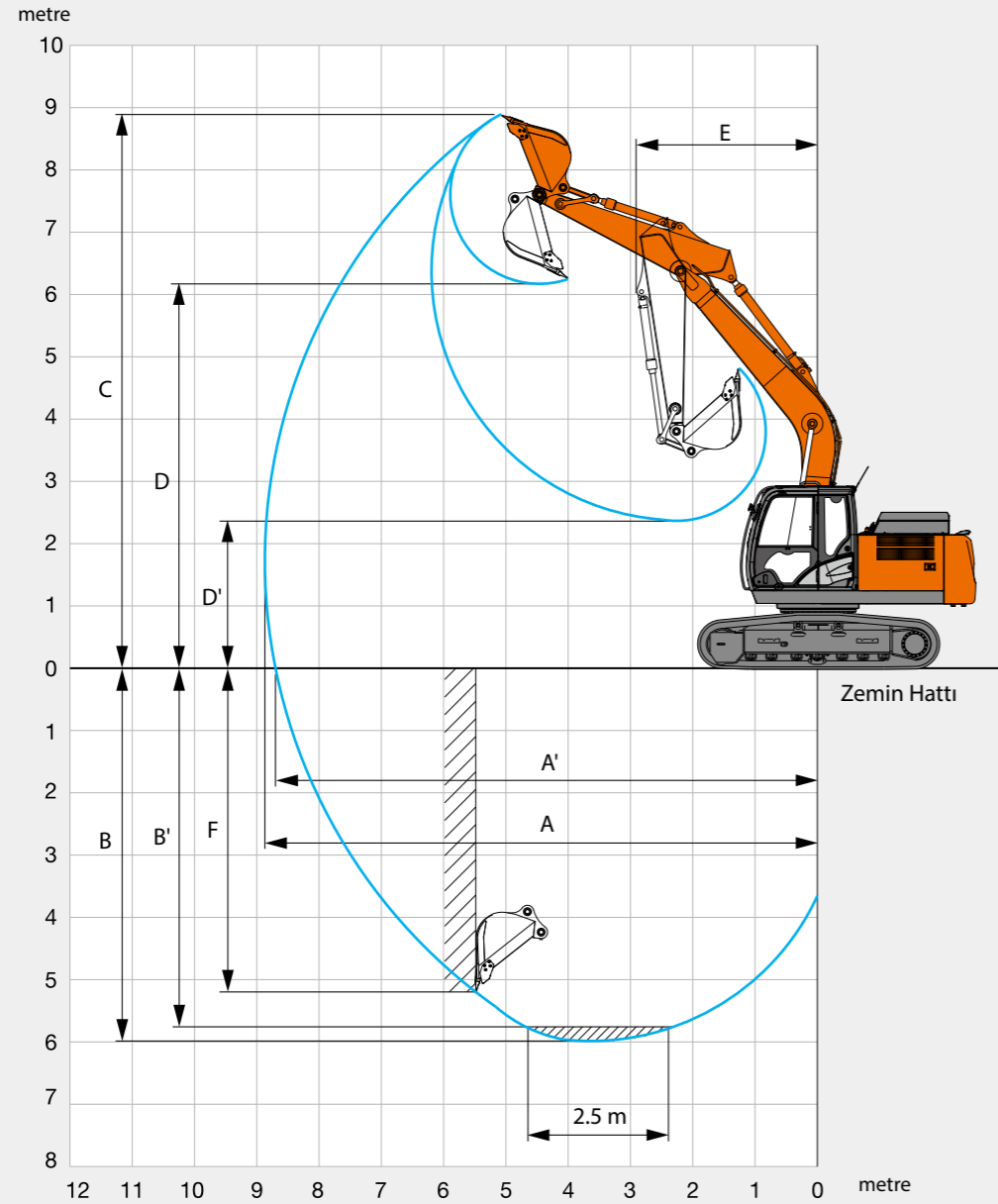
| Kapasite           | Genişlik | Tırnak Sayısı | Ağırlık | Önerilen   |
|--------------------|----------|---------------|---------|------------|
|                    |          |               |         | ZX160LC-5A |
| SAE, PCSA yığıma   |          |               |         | 2.58 m Kol |
| 0.7 m <sup>3</sup> | 770 mm   | 4             | 580 kg  | ●          |

(\*) Kova seçimi, uygulama ve zemin şartlarına bağlı olarak distribütörünüz tarafından belirlenmektedir.



# TEKNİK ÖZELLİKLER

## ÇALIŞMA ARALIKLARI

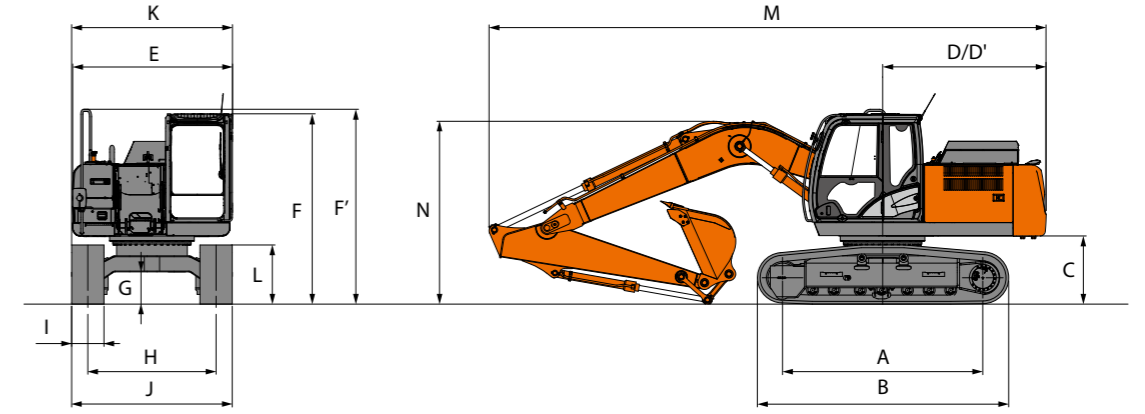


Birimler: mm

| Kol Uzunluğu                             | 2.58 m |
|--|--------|
| A Maks. kazı erişimi                     | 8 870  |
| A' Maks. kazı erişimi (zemin üzerinde)   | 8 700  |
| B Maks. kazı derinliği                   | 5 980  |
| B' Maks. kazı derinliği (2.5 m seviyede) | 5 730  |
| C Maks. kesme yüksekliği                 | 8 890  |
| D Maks. boşaltma yüksekliği              | 6 160  |
| D' Min. boşaltma yüksekliği              | 2 360  |
| E Min. kule dönüş yarı çapı              | 2 910  |
| F Maks. dikey duvar                      | 5 110  |

# TEKNİK ÖZELLİKLER

## BOYUTLAR



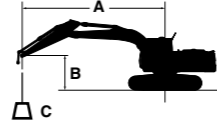
Birimler: mm

|   | ZX160LC-SA |
|---|------------|
| A Merkezler arası mesafe                | 3 100      |
| B Yürüyüş Takımı Uzunluğu               | 3 920      |
| C Arka ağırlık taban yüksekliği         | 1 030      |
| D Kule dönüş yarıçapı                   | 2 550      |
| E Üst yapının (kule) toplam genişliği   | 2 480      |
| F Kabinin toplam yüksekliği             | 2 950      |
| F' Üst yapının (kule) toplam yüksekliği | 3 010      |
| G Minimum zemin yüksekliği              | 470        |
| H Palet merkezleri arasındaki mesafe    | 1 990      |
| I Palet pabucu genişliği                | 600        |
| J Yürüyüş takımı genişliği              | 2 490      |
| K Toplam genişlik                       | 2 500      |
| L Palet yüksekliği                      | 920        |
| M Toplam uzunluk (2.58 m kol ile)       | 8 620      |
| N Bom yüksekliği (2.58 m kol ile)       | 2 870      |

G: Üç tırnaklı pabuç ile

# KALDIRMA KAPASİTELERİ (Kovasız)

- Notlar 1. Değerler ISO 10567 standardına göre dir.  
2. Kaldırma kapasitesi düz zemindeki makineyi devirecek kuvvetin %75'ini veya makinenin hidrolik kapasitenin %87'sini geçmez.  
3. Yük askı noktası, kol üzerindeki kova pivot bağlantı piminin orta noktası olarak alınmıştır.  
4. \* ile işaretli değerler hidrolik kapasite ile sınırlı yükleri göstermektedir.  
5. Zemin = 0m.



- A: Yarı çap  
B: Yükseklik  
C: Kaldırma kapasitesi

Kaldırma kapasitesi hesaplanırken, kova ve/veya çabuk bağlantı elemanı ağırlığını kaldırma kapasitesi değerinden çıkartınız.

ZX160LC-5A

Önden kaldırma limiti Yandan (360 derece) kaldırma limiti Birimi : kg

| Konfigürasyon         | Yükseklik (m) | Yarı Çap (m) |         |         |        |        |        |        |        | Maksimum erişimde |        |        |        |      |
|-----------------------|---------------|--------------|---------|---------|--------|--------|--------|--------|--------|-------------------|--------|--------|--------|------|
|                       |               | 1.5 m        |         | 3.0 m   |        | 4.5 m  |        | 6.0 m  |        | Önden             | Yandan |        |        |      |
|                       |               | Önden        | Yandan  | Önden   | Yandan | Önden  | Yandan | Önden  | Yandan |                   |        |        |        |      |
| 5.10 m Bom            | 6.0           |              |         |         |        |        |        |        |        | *3 300            | *3 300 | *3 150 | *3 150 | 6.05 |
| 2.58 m Kol            | 4.5           |              |         |         |        | *4 560 | *4 560 | *4 290 | 3 310  | *3 080            | 2 640  |        |        | 6.89 |
| 3 200 kg Arka Ağırlık | 3.0           |              |         | *8 860  | *8 860 | *5 870 | 4 840  | 4 840  | 3 170  | *3 190            | 2 340  |        |        | 7.33 |
| 600 mm Pabuç          | 1.5           |              |         |         |        | 7 240  | 4 510  | 4 680  | 3 030  | 3 410             | 2 220  |        |        | 7.44 |
|                       | 0 (Zemin)     |              |         | *6 270  | *6 270 | 7 010  | 4 320  | 4 560  | 2 920  | 3 500             | 2 270  |        |        | 7.23 |
|                       | -1.5          | *5 740       | *5 740  | *10 420 | 7 840  | 6 950  | 4 260  | 4 520  | 2 880  | 3 890             | 2 510  |        |        | 6.69 |
|                       | -3.0          | *10 310      | *10 310 | *11 030 | 7 990  | 7 020  |        |        |        | 4 920             | 3 140  |        |        | 5.72 |
|                       | -4.5          |              |         |         |        |        |        |        |        | *6 100            | 5 410  |        |        | 3.98 |

# STANDART EKİPMAN

| MOTOR  |
|--|
| 50A Alternatör   |
| Otomatik rölanti sistemi   |
| Otomatik rölantide motor durdurma sistemi  |
| Kartuş tipi motor yağ filtresi   |
| Kartuş tipi yakıt ana filtresi   |
| Kartuş tipi ve su ayırıcı yakıt ön filtresi  |
| Boşaltma valfine sahip kuru tip hava filtresi (hava filtresi tıkalı ikazıyla birlikte) |
| Toz önleyici iç izgara   |
| ECO/PWR mod kontrolü   |
| Motor yağı boşaltma bağlantısı   |
| Motor ısıtma cihazı  |
| Fan koruyucusu   |
| Yakıt soğutucusu   |
| Radyatör taşıma kabı   |

| HİDROLİK SİSTEM                       |
|---------------------------------------|
| Otomatik güçlü kaldırma               |
| Ana rilif valfi bulunan kontrol valfi |
| Tam akışlı filtre                     |
| Kontrol valf üzerinde ekstra port     |
| Pilot filtre                          |
| Takviye güç                           |
| Emme filtresi                         |
| Çalışma Modu Seçicisi                 |

| KABİN  |
|--|
| Dışarıdan gelen sesleri önleyen çelik kabin  |
| Çift hoparlörlü AM-FM radyo  |
| Kül tablası  |
| Otomatik kontrollü klima   |
| 24V Çakmak   |
| İçecek tutacağı  |
| Sıcak & Soğuk içecek tutacağı  |
| Elektrikli çift çıkışlı korna  |
| Motor acil durdurma düğmesi  |
| İmdat çekici   |
| Paspas   |
| Ayak dayama  |
| Ön cam yıkama suyu   |
| Önde ve solda açılabilir pencereler  |
| Torpedo gözü   |
| Sıcak & Soğuk bölmesi  |
| Fasla sistemli ön cam silecekleri  |
| Kontak anahtar aydınlatması  |
| Kabin içi LED aydınlatma   |
| OPG üst korumalı Seviye I (ISO10262) uyumlu kabin  |
| Pilot kumanda kilit levyesi  |
| Arka tepsi   |
| Toplanabilir emniyet kemeri  |
| Kauçuk radyo anteni  |
| Kumaş döşemeli koltuk  |
| Ayarlanabilir koltuk: sırt ayarı, kol ayarı, yükseklik ayarı, açma ayarı ve ön/arka kaydırma ayarı |
| Kısa tip kontrol levyeleri   |
| 4 adet sıvıyla doldurulmuş lastik takoz  |

| MONİTÖR SİSTEMİ  |
|--|
| Alarmlar:<br>Hararet, motor uyarısı, motor yağ basıncı, alternatör, minimum yakıt seviyesi, hidrolik filtre tıkanması, hava filtresi tıkanması, çalışma modu, aşırı yük, vb. |
| Sesli Alarmlar:<br>Hararet, motor yağ basıncı, aşırı yük   |
| Göstergeler:<br>Su sıcaklığı, makine saati, yakıt seviyesi, saat   |
| Diğer Göstergeler:<br>Çalışma modu, otomatik rölanti, ön ısıtma, arka görüntü monitörü, çalışma koşulları, vb.   |
| 32 adet dil seçeneği   |

| AYDINLATMA           |
|----------------------|
| 2 adet çalışma ışığı |

| ÜST YAPI                                  |
|---|
| 2 x 70 Ah kapasiteli aküler               |
| 3 200 kg arka ağırlık                     |
| Yakıt seviye algılayıcısı                 |
| Hidrolik yağ seviye göstergesi            |
| Kilitlenebilir yakıt tankı kapağı         |
| Kilitlenebilir kaporta kapakları          |
| Arka görüntü kamerası                     |
| Arka görüntü aynaları (sağ & sol tarafta) |
| Kule dönüş park freni                     |
| Takım kutusu                              |

| YÜRÜYÜŞ TAKIMI                                   |
|--|
| Cıvata bağlantılı cer dişlisi                    |
| Pimler keçeli ağır hizmet tipi palet baklaları   |
| 600 mm üç tırnaklı pabuçlar                      |
| Alt şase üzerinde yürüyüş yönünü gösterir işaret |
| Yürüyüş motoru koruma kapakları                  |
| Yürüyüş park freni                               |
| Üst ve alt makaralar                             |
| 4 adet sabitleme braket                          |

| ÖN ATAŞMANLAR                       |
|-------------------------------------|
| 2.58 m Kol                          |
| 5.10 m Bom                          |
| 0.7 m³ kova (SAE, PCSA yığıma)      |
| Merkezi yağlama sistemi             |
| Tüm kova pimlerinde toz tutucu keçe |
| Flanşlı pim                         |
| HN burç                             |
| Ağır hizmet tipi takviyeli B linki  |
| WC termal spreyleme                 |

| ATAŞMANLAR  |
|-------------|
| Kırcı hattı |

| DİĞER  |
|--|
| Global e-Service                                 |
| Araç üstü bilgi kontrol ünitesi                  |
| Kayma önleyici bantlar, plakalar ve parmaklıklar |
| Standart takım çantası                           |



HITACHI olarak hedefimiz, yüksek teknoloji alt yapımız, bilgi birikimimiz ve uzun yıllar boyunca oluşturduğumuz iş makinesi tecrübemizden faydalanarak, müşterilerimize çözüm ortağı ve güvenilir bir partner olmaktır.




## HITACHI 2025 Çevre Politikası

HITACHI grup olarak, karbondioksit emisyonlarını minimuma indirmek üzere, 2025 yılı çevre vizyonumuzu açıklamış bulunmaktayız. Grup şirketleri olarak hedefimiz, global anlamda üretim yaparken, çevreye verdiğimiz etkiyi en aza indirmek ve ürünlerin kullanım ömürleri boyunca sürdürülebilir bir toplum sağlamaktır. Bunu yaparken amacımız; küresel ısınmaya engel olurken kaynakların ve ekosistemin korunmasıdır.

### Yeni ZAXIS ile çevreye daha duyarlıyız

HITACHI, ISO 14040 uyarınca, karbon emisyonlarını en aza indirmeyi hedeflemektedir. Yeni ZAXIS, EKO modu ve Isochronous Kontrol gibi yeni teknolojilerden faydalanarak çevre etkisini en aza indirmeyi amaçlar. HITACHI olarak radyatör ve yağ soğutucularda kullandığımız alüminyum parçalar geri dönüşümlü malzemelerdir. Ayrıca kullandığımız reçine parçalar da geri dönüşümlüdür.

Uydu bağlantısı olan bir makineyi kullanmadan önce, makinenin uydu bağlantısının, kullanılacak bölge için lokal regülasyonlara, güvenlik standartlarına ve yasal gerekliliklere uyduğundan emin olunuz. Uygunluk yok ise, gerekli modifikasyonları lütfen yapınız.

 Hitachi Construction Machinery Middle East Corporation FZE (HMEC)  
<http://www.hitachicm.ae/>

# ENKA

PAZARLAMA İHRACAT İTHALAT A.Ş.

Istanbul Merkez: İstasyon Mah.  
Araplar Cad. No: 6 34940 Tuzla-İSTANBUL  
Telefon : 0216 446 64 64 (PBX)  
Faks : 0216 395 13 40

Web: [www.enka.com.tr](http://www.enka.com.tr)

E-mail: [info@enka.com.tr](mailto:info@enka.com.tr)

Istanbul İrtibat Ofisi : 0212 549 53 52  
Ankara Bölge Md. : 0312 387 40 00 (PBX)  
İzmir Bölge Md. : 0232 877 18 19 (PBX)  
Adana Bölge Md. : 0322 441 11 88 (PBX)  
Diyarbakır Bölge Md. : 0412 251 66 68 (PBX)  
Trabzon Bölge Ofisi : 0462 325 22 88

Teknik özellikler önceden haber verilmeksizin değiştirilebilir. İllüstrasyon ve fotoğraflar standart modeli gösterir ve opsiyonel ekipmanları ve/veya aksesuarları içermeyebilir. Teslim aldığınız ürün, özellik ve renk bakımından katalogdaki resimlerden farklılık gösterebilir. Ürünü kullanmadan önce, doğru ve etkin kullanım için, lütfen Kullanıcı El Kitabı'nı okuyunuz.

KS-TR303ME-TR